



Variété de couleurs et de design

Couleurs et surfaces heroal

heroal



« En architecture,
la couleur est un
élément aussi
puissant que le
plan et la coupe. »

Le Corbusier

Sommaire

- 4 Variété de couleurs heroal
- 12 Fenêtres, portes, portes coulissantes, façades et toitures
- 20 Volets roulants, protection solaire et portes roulantes
- 34 Technologies de laquage
- 38 Éléments obliques, ronds et courbés

L'individualité par la variété : Concevoir l'architecture avec heroal.

Le design individuel est l'expression de votre personnalité et la base d'une architecture unique. La gamme heroal offre une qualité maximale pour les solutions personnalisées. Notre vaste choix de couleurs, de surfaces et de textiles ouvre des possibilités d'agencement quasi illimitées. Avec nos solutions en aluminium flexibles dans une grande variété de design et de couleurs, il est possible de réaliser des projets architecturaux uniques, qui expriment les idées, le style et la personnalité du créateur.

Pourquoi heroal ?

Des technologies leaders dans le secteur

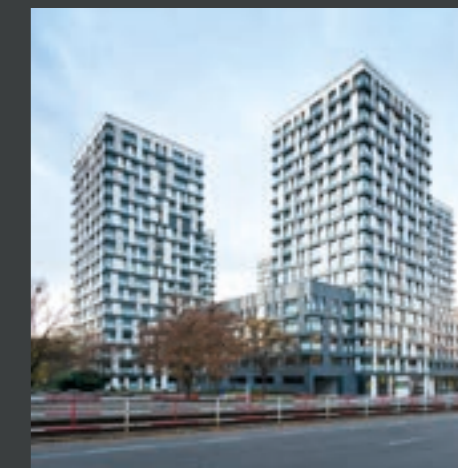
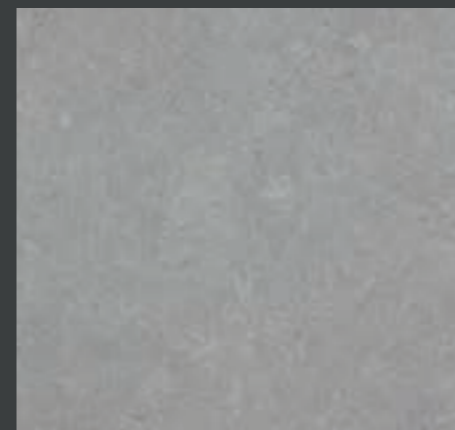
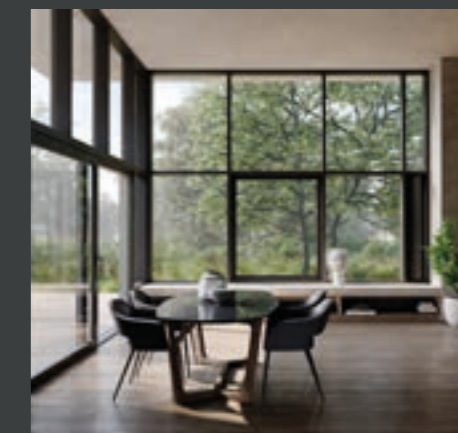
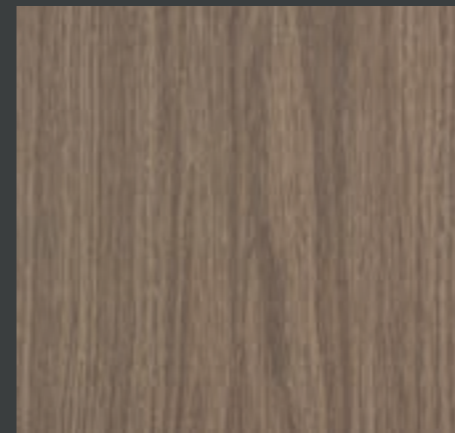
Grâce à nos propres installations de laquage, la qualité des surfaces, heroal est leader sur le marché et respecte les normes de qualité internationales les plus strictes. Notre technologie de pliage et de découpe est également unique dans le secteur. Les designs heroal sont ainsi aussi qualitatifs que résistants et durables.

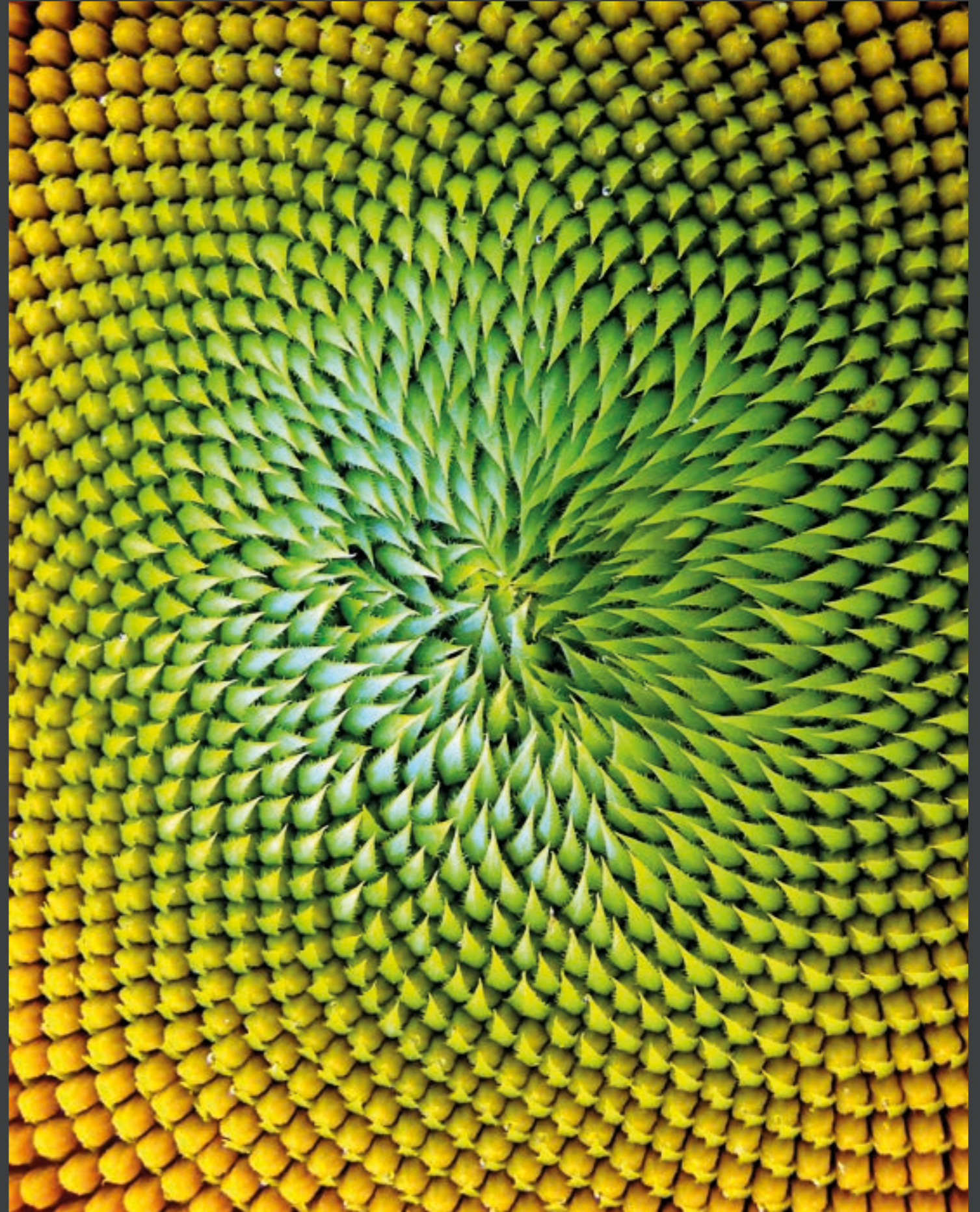
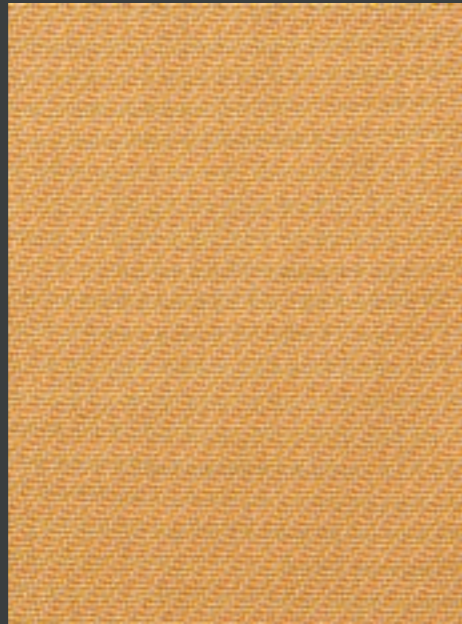
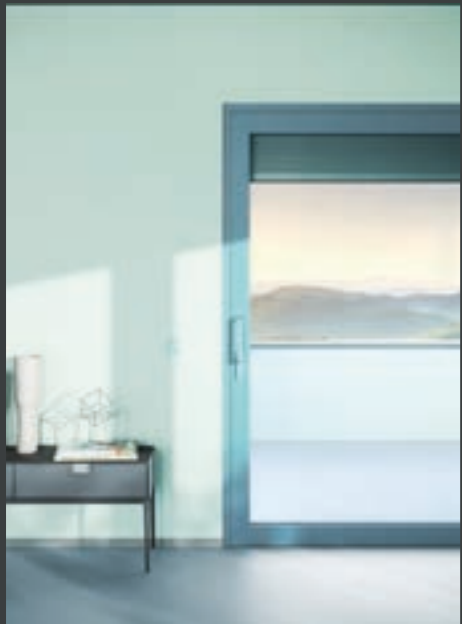
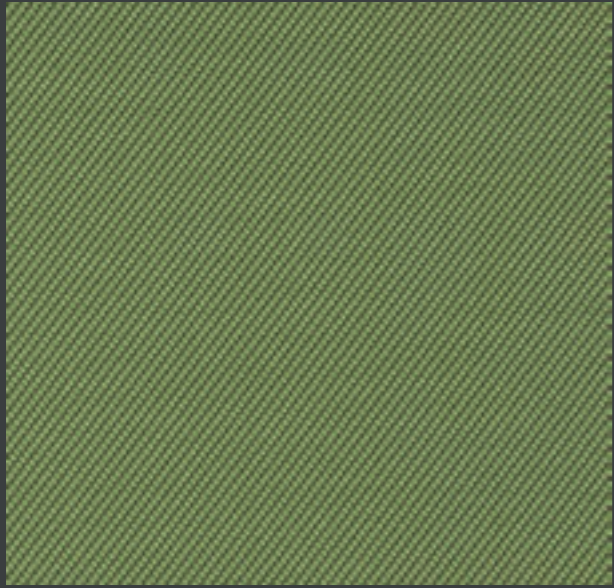
Des couleurs exclusives

Grâce au vaste choix de couleurs et de designs, la créativité n'a aucune limite. Par ailleurs, notre collaboration avec Les Couleurs® Le Corbusier offre un accès à des teintes exclusives.

Une homogénéité des couleurs parfaite

Que ce soit pour des fenêtres, des portes ou des volets roulants : étant donné que notre gamme de produits couvre une partie importante de l'enveloppe de bâtiment, heroal fournit non seulement tout clé en main, mais également dans des couleurs et surfaces parfaitement assorties.





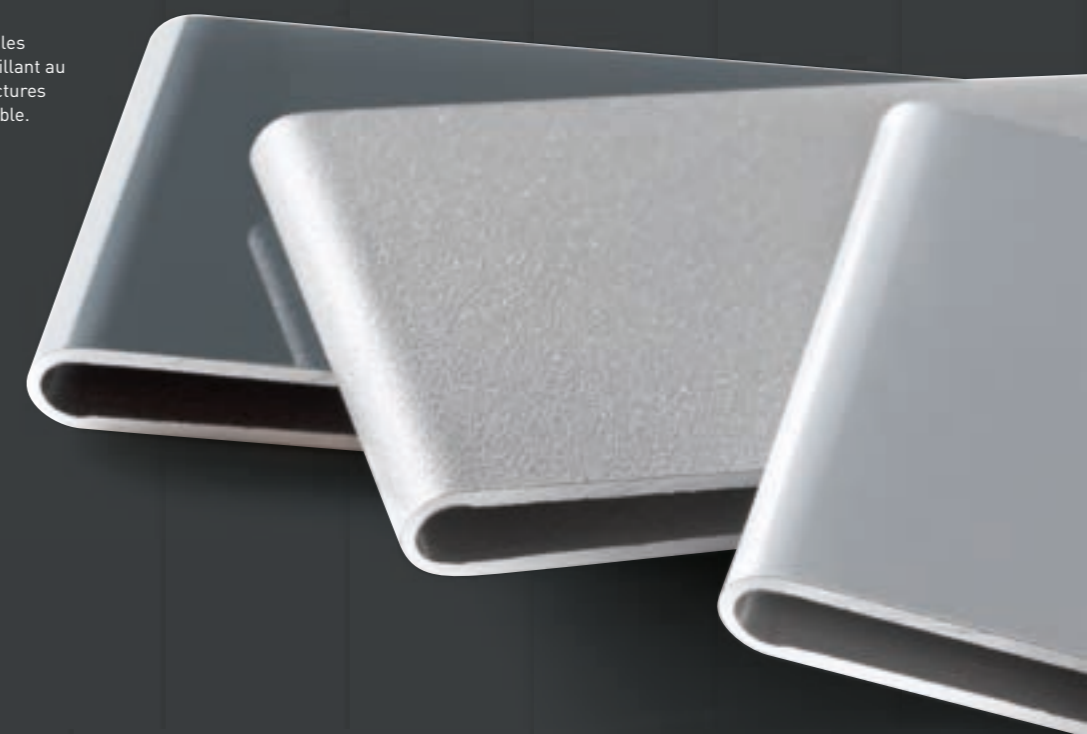


Des surfaces de qualité avec les nuances les plus délicates.

Comment mettre une surface parfaitement en valeur ? Le choix mûrement pensé de la teinte, ainsi que le degré de brillance, contribuent de façon considérable à l'obtention de l'effet souhaité. Ce phénomène décrit la lumière réfléchiée directe : Plus la brillance est élevée, plus la quantité de lumière réfléchiée directe est importante. Les teintes RAL du revêtement par poudre hwr peuvent être réalisées avec différents degrés de brillance, du mat terne au mat, brillant et brillant satiné jusqu'aux effets métalliques et pailletés.

Par ailleurs, le toucher des surfaces peut également être perfectionné avec des structures fines. Cela élargit considérablement les possibilités d'agencement ; et une seule et même teinte peut être interprétée de façon totalement individuelle en fonction du degré de brillance et de la structure des surfaces.

Des surfaces selon les préférences : Du brillant au mat jusqu'aux structures fines, tout est possible.



Un vaste choix. Une liberté de conception sans limite.

Que ce soit pour une façade de bâtiment ou à l'intérieur : un choix de couleurs harmonieux peut fortement contribuer à la valorisation de l'architecture. Pour cela, heroal propose un vaste choix de teintes, grâce à de nombreuses technologies de laquage innovantes dans une qualité durable et hautement résistante aux intempéries.

Couleurs RAL, DB et autres.

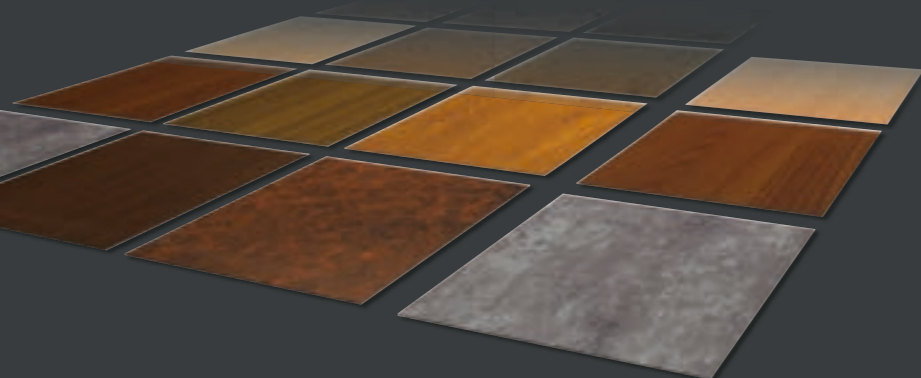
Les produits heroal sont disponibles dans plus de 500 couleurs des palettes de couleurs RAL et DB. Ainsi que dans de nombreuses autres teintes. Un choix impressionnant, qui vous offre des possibilités infinies pour un choix de couleurs individuel.

Design de surface heroal (SD)

Cette technologie de laquage innovante permet de réaliser des effets bois, rouille et béton de qualité. Une finition pour plus de liberté de conception, qui est également particulièrement résistante.

Les Couleurs® Le Corbusier

Le partenariat exclusif entre heroal et Les Couleurs® Le Corbusier vous permet d'avoir accès à un système de couleurs également exclusif : Les 63 teintes naturelles sont choisies de façon à ce qu'elles s'harmonisent dans toutes les combinaisons.



Les Couleurs®
Le Corbusier



L'harmonie parfaite entre développement durable, sécurité et design.

Systèmes de fenêtres

Que ce soit dans le secteur professionnel ou dans la construction de logements privés : Les systèmes de fenêtres heroyal remplissent même les exigences les plus élevées en termes de design et de qualité. Toutes les fenêtres sont contrôlées et certifiées, atteignent des valeurs d'isolation optimales jusqu'à la certification de maison passive et garantissent une protection incrochetable jusqu'à la classe de résistance RC 3. Grâce au matériau en aluminium, les systèmes de fenêtres heroyal sont particulièrement durables et avec un faible besoin d'entretien.

Systèmes de portes

Accueillants pour les visiteurs bienvenus, sécurisés contre les hôtes indésirables : les systèmes de portes heroyal sont tout aussi élégants que fonctionnels, stables et anti-effraction. Conçus pour différents usages, comme portes de bâtiments, portes de maisons et portes coupe-feu, avec les seuils de portes et les ferrures adaptés, les systèmes heroyal atteignent des valeurs record en termes d'efficacité énergétique, d'étanchéité et d'isolation phonique.

Systèmes de portes coulissantes

De grandes surfaces vitrées, des matériaux purs : des espaces clairs et ouverts avec une atmosphère de bien-être sympathique caractérisent l'architecture moderne - c'est pour répondre à cette exigence que les portes coulissantes heroyal sont conçues. Les portes coulissantes et coulissantes à levage de haute qualité d'heroyal sont conçues pour répondre à cette exigence. Grâce à la géométrie spéciale de leur profilé de vantail, les portes coulissantes offrent une excellente isolation thermique, sécurité et isolation acoustique.

Systèmes de façades

Une qualité optimale et des valeurs d'isolation maximales, sans faire de compromis en matière d'agencement. Que ce soit au niveau du design, de la compatibilité avec les maisons passives ou de la certification pour la protection contre les incendies, les systèmes de façade heroyal peuvent remplir diverses exigences. Pour un ensemble cohérent, les façades peuvent parfaitement être combinées avec des systèmes de fenêtres, de portes et de portes coulissantes à levage heroyal ainsi que des systèmes de protection solaire heroyal.

Toitures

Durabilité, résistance aux intempéries et personnalisation : avec le système de profilés en aluminium heroyal, il est possible de réaliser des toitures pour des terrasses, des carports, des auvents et des vérandas. Grâce à l'aluminium utilisé comme matériau, les toitures sont particulièrement stables, résistantes au charge de vent, et également résistantes à la corrosion et avec une grande stabilité de teinte grâce au laquage. En combinaison avec la protection solaire ou les parois coulissantes en verre heroyal, cela permet d'obtenir des solutions complètes harmonieuses.

Les systèmes de fenêtres, de portes et systèmes coulissants, de façades et de toitures sont en outre parfaitement assortis en termes de couleurs aux systèmes de volets roulants, de porte de garage et de protection solaire.

Couleurs RAL

RAL 1000 vert beige	RAL 1001 beige	RAL 1002 beige sable	RAL 1003 jaune de sécurité	RAL 1004 jaune or	RAL 1005 jaune miel
RAL 1006 jaune maïs	RAL 1007 jaune narcisses	RAL 1011 brun beige	RAL 1012 jaune citron	RAL 1013 blanc perle	RAL 1014 ivoire
RAL 1015 ivoire clair	RAL 1016 jaune soufre	RAL 1017 jaune safran	RAL 1018 jaune zinc	RAL 1019 gris beige	RAL 1020 jaune olive
RAL 1021 jaune colza	RAL 1023 jaune trafic	RAL 1024 jaune ocre	RAL 1027 jaune curry	RAL 1028 jaune melon	RAL 1032 jaune genêt
RAL 1033 jaune dahlia	RAL 1034 jaune pastel	RAL 1035 beige perle mat	RAL 1036 or perle mat	RAL 1037 jaune soleil	RAL 2000 jaune orange
RAL 2001 rouge orange	RAL 2002 orange sanguine	RAL 2003 orange pastel	RAL 2004 orange pur	RAL 2008 rouge orange clair	RAL 2009 orange trafic
RAL 2010 orange de sécurité	RAL 2011 orange profond	RAL 2012 orange saumon	RAL 2013 orange perle	RAL 3000 rouge vif	RAL 3001 rouge de sécurité
RAL 3002 rouge carmin	RAL 3003 rouge rubis	RAL 3004 rouge pourpre	RAL 3005 rouge vin	RAL 3007 rouge noir	RAL 3009 rouge oxyde
RAL 3011 brun rouge	RAL 3012 rouge beige	RAL 3013 rouge tomate	RAL 3014 vieux rose	RAL 3015 rose clair	RAL 3016 rouge corail
RAL 3017 rose	RAL 3018 rouge fraise	RAL 3020 rouge trafic	RAL 3022 rouge saumon	RAL 3027 rouge framboise	RAL 3028 rouge pur
RAL 3031 rouge orient	RAL 3032 rouge rubis perle	RAL 3033 rose perle	RAL 4001 rouge lilas	RAL 4002 rouge violet	RAL 4003 violet bruyère
RAL 4004 violet bordeaux	RAL 4005 bleu lilas	RAL 4006 pourpre trafic	RAL 4007 violet pourpre	RAL 4008 violet de sécurité	RAL 4009 violet pastel

Fenêtres • Portes • Portes coulissantes • Façades • Toitures


Couleurs RAL

RAL 4010 telemagenta	RAL 4012 mûre nacré	RAL 5000 bleu violet	RAL 5001 bleu vert	RAL 5002 bleu outremer	RAL 5003 bleu saphir
RAL 5004 bleu noir	RAL 5005 bleu de sécurité	RAL 5007 bleu brillant	RAL 5008 bleu gris	RAL 5009 bleu azur	RAL 5010 bleu gentiane
RAL 5011 bleu acier	RAL 5012 bleu clair	RAL 5013 bleu cobalt	RAL 5014 bleu pigeon	RAL 5015 bleu ciel	RAL 5017 bleu trafic
RAL 5018 bleu turquoise	RAL 5019 bleu capri	RAL 5020 bleu océan	RAL 5021 bleu d'eau	RAL 5022 bleu nuit	RAL 5023 bleu distant
RAL 5024 bleu pastel	RAL 5025 gentiane nacré	RAL 5026 bleu nuit perle	RAL 6000 vert patine	RAL 6001 vert émeraude	RAL 6002 vert feuillage
RAL 6003 vert olive	RAL 6004 vert bleu	RAL 6005 vert mousse	RAL 6006 gris olive	RAL 6007 vert bouteille	RAL 6008 vert brun
RAL 6009 vert sapin	RAL 6010 vert herbe	RAL 6011 vert réséda	RAL 6012 vert noir	RAL 6013 vert jonc	RAL 6014 jaune olive
RAL 6015 noir olive	RAL 6016 vert turquoise	RAL 6017 vert maï	RAL 6018 jaune vert	RAL 6019 vert blanc	RAL 6020 vert oxyde chromique
RAL 6021 vert pâle	RAL 6022 brun olive	RAL 6024 vert trafic	RAL 6025 vert fougère	RAL 6026 vert opale	RAL 6027 vert clair
RAL 6028 vert pin	RAL 6029 vert menthe	RAL 6032 vert de sécurité	RAL 6033 turquoise menthe	RAL 6034 turquoise pastel	RAL 6035 vert perle
RAL 6036 vert opal nacré	RAL 6037 vert pur	RAL 7000 gris petit-gris	RAL 7001 gris argent	RAL 7002 gris olive	RAL 7003 gris mousse
RAL 7004 gris de sécurité	RAL 7005 gris souris	RAL 7006 gris beige	RAL 7008 gris kaki	RAL 7009 gris vert	RAL 7010 gris tente

Fenêtres • Portes • Portes coulissantes • Façades • Toitures

Les représentations des couleurs peuvent varier légèrement par rapport aux produits d'origine.

Couleurs RAL

					
RAL 7011 gris fer	RAL 7012 gris basalte	RAL 7013 brun gris	RAL 7015 gris ardoise	RAL 7016 gris anthracite	RAL 7021 gris noir
					
RAL 7022 gris terre d'ombre	RAL 7023 gris béton	RAL 7024 gris graphite	RAL 7026 gris granite	RAL 7030 gris pierre	RAL 7031 bleu gris
					
RAL 7032 gris silex	RAL 7033 gris ciment	RAL 7034 gris jaune	RAL 7035 gris clair	RAL 7036 gris platine	RAL 7037 gris poussière
					
RAL 7038 gris agate	RAL 7039 gris quartz	RAL 7040 gris fenêtre	RAL 7042 gris trafic A	RAL 7043 gris trafic B	RAL 7044 gris soie
					
RAL 7045 telegris 1	RAL 7046 telegris 2	RAL 7047 telegris 4	RAL 7048 gris souris perle	RAL 8000 brun vert	RAL 8001 brun ocre
					
RAL 8002 brun de sécurité	RAL 8003 brun argile	RAL 8004 brun cuivre	RAL 8007 brun fauve	RAL 8008 brun olive	RAL 8011 brun noisette
					
RAL 8012 brun rouge	RAL 8014 brun sépia	RAL 8015 marron	RAL 8016 brun fauve	RAL 8017 brun chocolat	RAL 8019 brun gris
					
RAL 8022 brun noir	RAL 8023 brun orangé	RAL 8024 brun noisette	RAL 8025 brun pâle	RAL 8028 brun terre	RAL 8029 cuivre perle
					
RAL 9001 blanc crème	RAL 9002 blanc gris	RAL 9003 blanc de sécurité	RAL 9004 noir de sécurité	RAL 9005 noir profond	RAL 9006 blanc aluminium
					
RAL 9007 gris aluminium	RAL 9010 blanc pur	RAL 9011 noir graphite	RAL 9016 blanc trafic	RAL 9017 noir trafic	RAL 9018 blanc papyrus
					
RAL 9022 gris perle clair	RAL 9023 gris perle foncé				

Fenêtres • Portes • Portes coulissantes • Façades • Toitures

Les Couleurs® Le Corbusier dans la qualité hwr – couleurs extérieures et intérieures

					
32001 blanc	32010 gris foncé 31	32011 gris 31	32012 gris moyen	32013 gris clair 31	32023 outremer pâle
					
32024 outremer gris	32031 céruleen vif	32032 céruleen moyen	32033 céruleen clair	32034 céruleen pâle	32041 vert anglais clair
					
32042 vert anglais pâle	32052 vert clair	32053 vert jaune clair	32060 ocre	32082 orange pâle	32091 rose pâle
					
32102 rose clair	32110 l'ocre rouge	32111 l'ocre rouge moyen	32112 l'ocre rouge clair	32120 terre sienne brûlée 31	32121 terre sienne brique
					
32122 terre sienne claire 31	32123 terre sienne pâle	32130 terre d'ombre brûlée 31	32131 ombre brûlée claire	32141 ombre naturelle moyenne	32142 ombre naturelle claire
					
4320B blanc ivoire	4320D terre sienne brûlée 59	4320E noir d'ivoire	4320F vert olive vif	4320H gris 59	4320L ocre jaune clair
					
4320M le rubis	4320N bleu céruleen 59	4320P terre sienne claire 59	4320U gris foncé 59	4320R ombre naturelle 59	

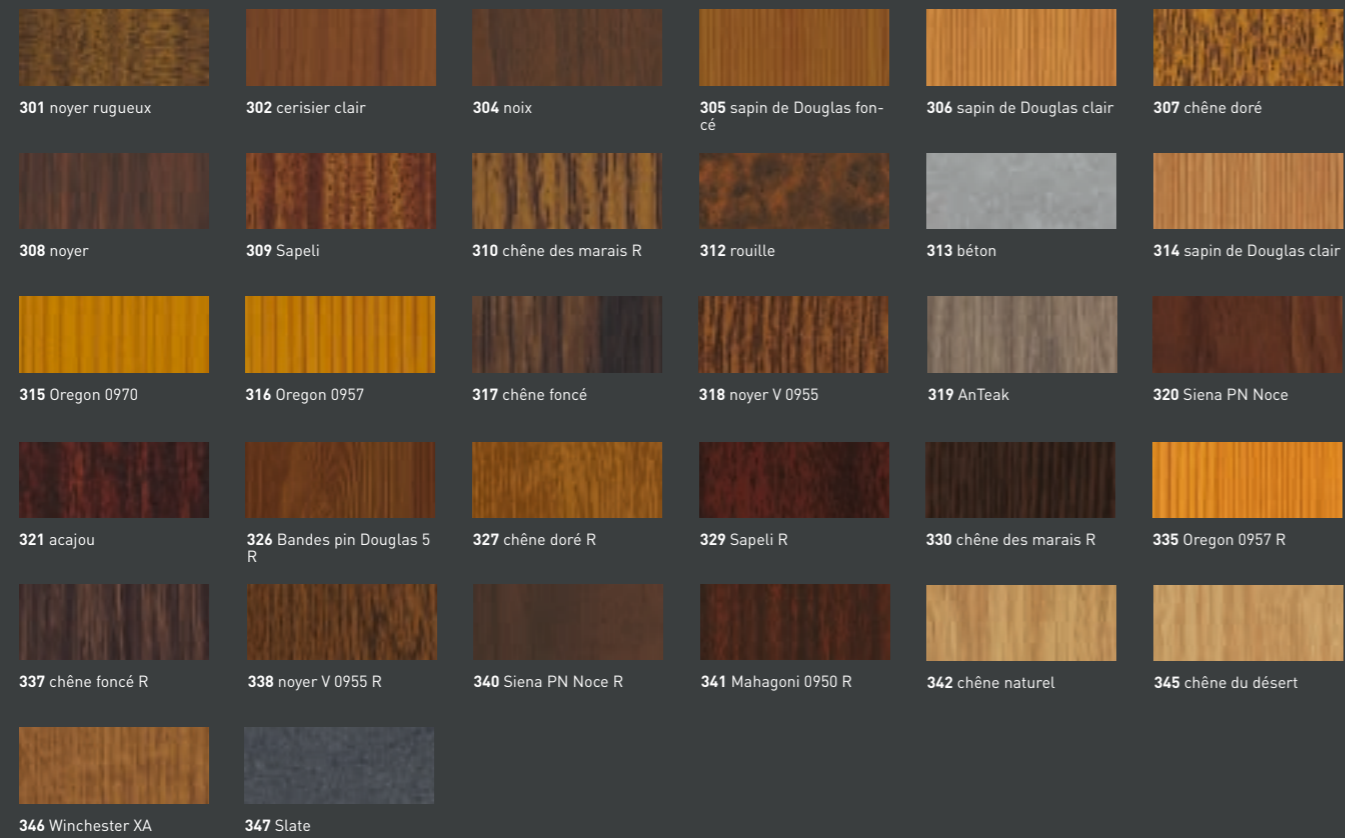
Fenêtres • Portes • Portes coulissantes • Façades • Toitures

Les Couleurs® Le Corbusier – Couleurs intérieures

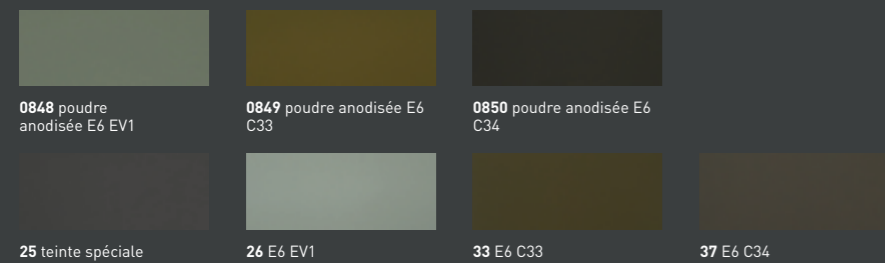
					
32020 bleu outremer 31	32021 outremer moyen	32022 outremer clair	32030 bleu céruleen 31	32040 vert anglais	32050 vert foncé
					
32051 vert 31	32080 orange	32081 orange clair	32090 rouge vermillon 31	32100 rouge carmin	32101 rouge rubia
					
32140 ombre naturelle 31	4320A rouge vermillon 59	4320C rose vif	4320G vert 59	4320K bleu outremer 59	43200 gris clair 59
					
4320S orange vif	4320T bleu outremer foncé	4320W le jaune vif			

Les représentations des couleurs peuvent varier légèrement par rapport aux produits d'origine.

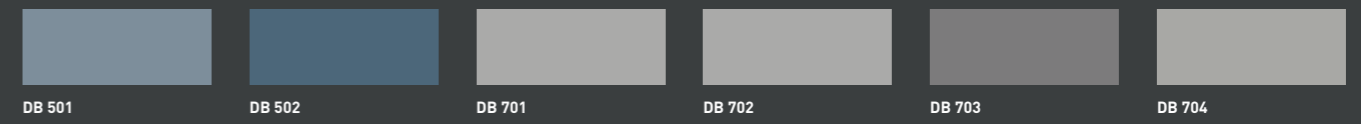
Design de surface heroal (SD)



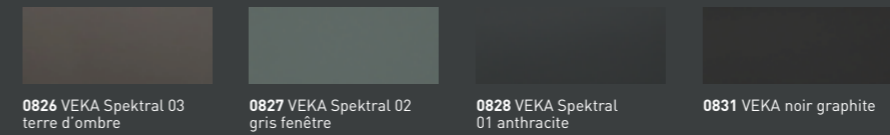
Couleurs anodisées



Couleurs DB



Couleurs VEKA



Les représentations des couleurs peuvent varier légèrement par rapport aux produits d'origine.

Protection et sécurité, intégrées en parfaite harmonie dans l'architecture

Volets roulants • Portes roulantes

Systèmes de volets roulants

Individuels, extrêmement stables, avec une grande efficacité énergétique, anti-effraction : les systèmes de volets roulants heroal en aluminium et en acier inoxydable offrent une protection contre le soleil, le vent et les intempéries ainsi que contre les regards indésirables, et contribuent considérablement à un bilan énergétique positif lorsqu'ils sont fermés. Les lames de volets roulants sont laquées avec une laque épaisse heroal double couche résistante aux intempéries et durables. Les lames de volets roulants sont revêtues de la peinture épaisse à 2 couches d'heroal, résistante aux intempéries et durable. Les lames de volets roulants formées par roulage sont mises en forme sur un profileur à l'aide de jeux de rouleaux spéciaux.

Systèmes de portes roulantes

Des solutions économiques, sûres et esthétiques pour les bâtiments privés, le commerce et l'industrie : les systèmes de portes de garages certifiés CE d'heroal obtiennent les meilleurs résultats en termes de vitesse d'ouverture et de fermeture, de durée de vie, de protection contre la grêle et les tempêtes et d'isolation acoustique. Pour les lames de rideaux à lames également, le revêtement avec le vernis épais à 2 couches d'heroal garantit une grande résistance aux intempéries et une longue durée de vie. Tout comme nos lames de volets roulants, les lames de portes de garage sont mises en forme sur une profileuse à l'aide de jeux de rouleaux spéciaux. Les lames extrudées pour portes de garage et grilles à enroulement sont fabriquées à l'aide de machines d'extrusion spéciales et offrent ainsi une stabilité particulière.

Un ensemble cohérent

Différentes variantes de montage, de nombreux designs de caisson ainsi que des profilés de ventilation et des profilés à hublot spéciaux assurent une intégration harmonieuse et fonctionnelle dans l'architecture. D'autres composants des volets roulants et des portes roulantes comme les coulisses, les caissons et les lames finales sont laqués dans des teintes RAL assorties.

Les systèmes de volets roulants, de porte de garage et de protection solaire sont en outre parfaitement assortis en termes de couleurs aux systèmes de fenêtres, de portes et systèmes coulissants, de façades et de toitures.



Volets roulants • Portes roulantes

Volets roulants - lames standard, mini et de sécurité

Volets roulants

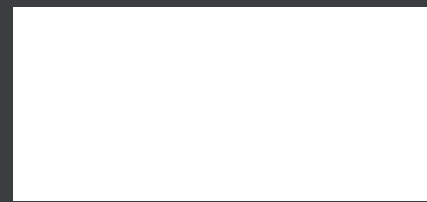


Volets roulants

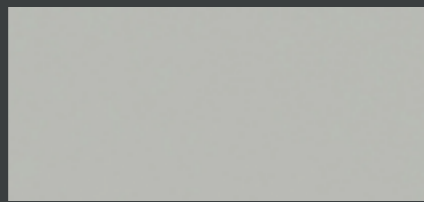
Toutes les lames de volets roulants standard, mini et de sécurité ne sont pas disponibles dans toutes les couleurs. Vous pouvez consulter la disponibilité par lame dans le catalogue de commande et de fabrication 87100.

Les représentations des couleurs peuvent varier légèrement par rapport aux produits d'origine.

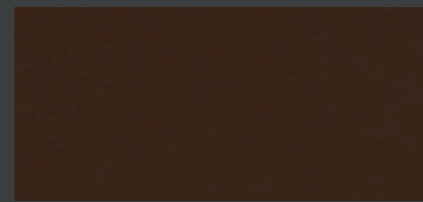
Portes roulantes – heroal RD 75 / RD 75 TL



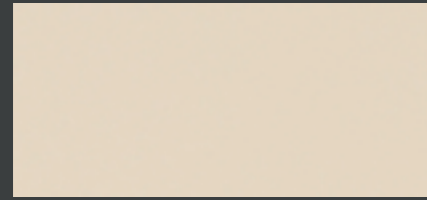
17 blanc trafic



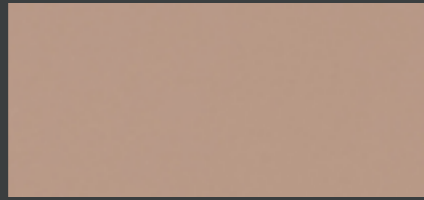
18 gris



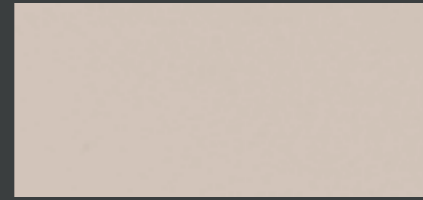
22 brun



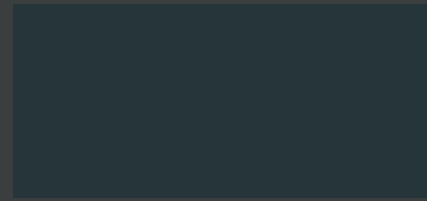
23 crème



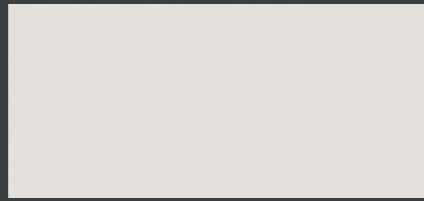
24 beige



32 beige clair



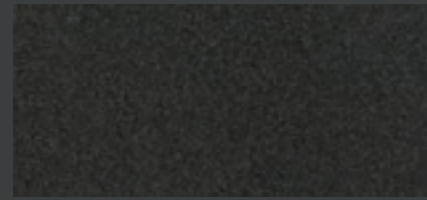
53 anthracite



71 blanc crème



9 bleu acier



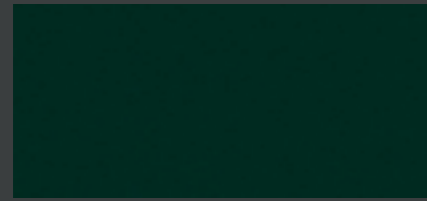
14 noir 210



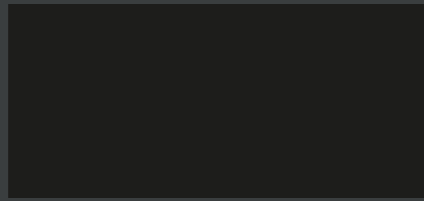
20 naturel



31 teck



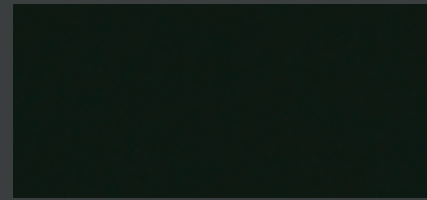
43 vert mousse



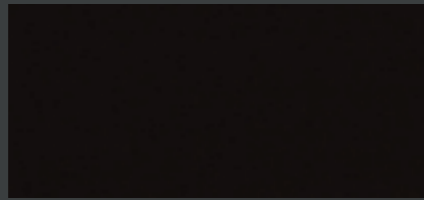
44 noir



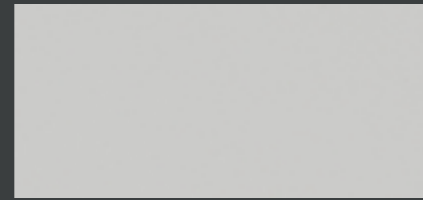
47 rouge pourpre



49 vert sapin



60 brun Jamaïque



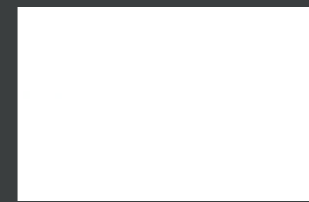
63 gris clair



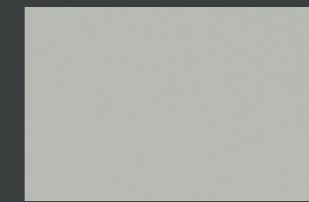
89 vert pâle

Portes roulantes

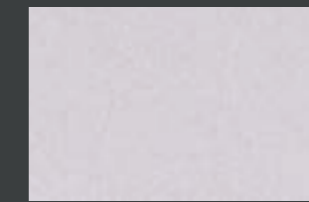
Portes roulantes – heroal RS 55 SL / RD 55



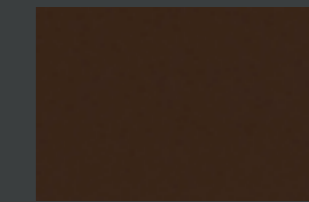
17 blanc trafic



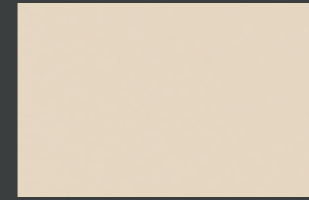
18 gris



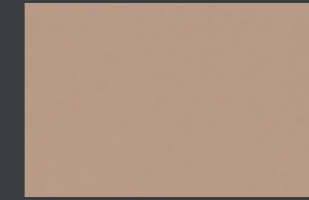
20 naturel



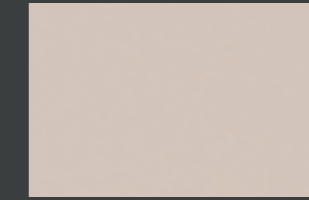
22 brun



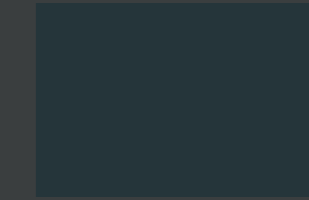
23 crème



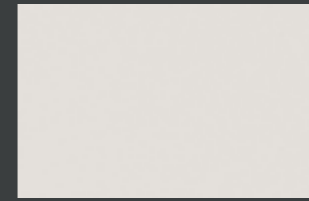
24 beige



32 beige clair



53 anthracite



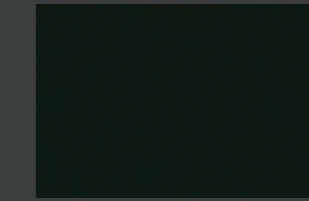
71 blanc crème



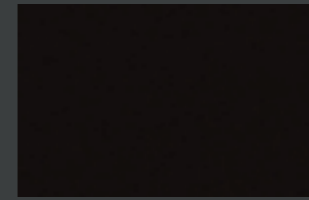
30 chêne



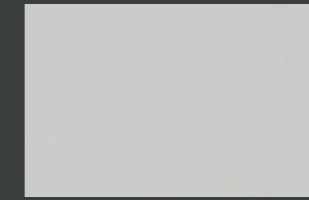
31 teck



49 vert sapin



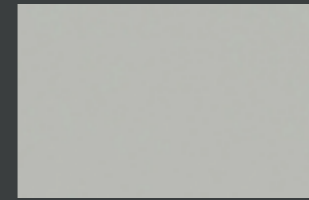
60 brun Jamaïque



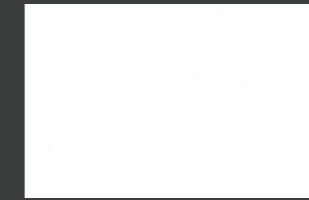
63 gris clair

Portes roulantes

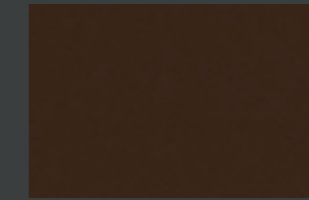
Portes roulantes – heroal RD 75 E / RG 90 / profilé de visualisation et profilé de grille / profilé d'aération RD 75



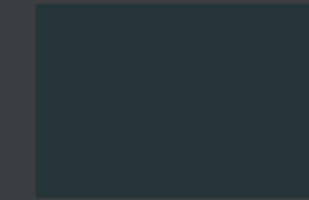
18 gris



19 blanc trafic



22 brun



53 anthracite

Les lames de rideau à lames extrudées heroal RD 75 E, les rails de guidage, les caissons dormants et les baguettes d'extrémité peuvent en outre être revêtus de toutes les couleurs de la palette de couleurs RAL heroal ainsi que des designs de surface heroal SD.

Les représentations des couleurs peuvent varier légèrement par rapport aux produits d'origine.

Le soleil reste dehors. La vue reste belle.



Les grandes surfaces vitrées assurent des intérieurs baignés de lumière et des vues extraordinaires. Avec les systèmes de protection solaire heroyal, vous évitez le rayonnement solaire direct, même par temps très ensoleillé, sans devoir renoncer à la lumière naturelle du jour. Pour répondre aux exigences croissantes des architectes et des maîtres d'oeuvre, heroyal a développé des solutions qui mettent l'accent sur différents points.

En tant que système à toile zippée avec une protection solaire textile, le système heroyal VS Z impressionne par une stabilité au vent maximale. Pour les faibles charges au vent, les modèles heroyal VS C avec guidage de câble et heroyal VS offrent des solutions de protection contre l'éblouissement et contre la chaleur discrètes. Pour les appartements loués ou les bâtiments classés, le store à enroulement à pince heroyal VS Z EM, qui se monte sur la fenêtre sans perçage ni vissage, convient parfaitement. Les stores horizontaux et verticaux heroyal HS et heroyal VS Z OR en combinaison assurent une protection solaire optimale de votre couverture de terrasse.

Le type de tissu de tous les systèmes dépend de l'usage respectif : ainsi, les tissus avec une transparence quasi totale offrent par exemple à la fois une protection contre l'éblouissement par le soleil, tout en laissant la lumière naturelle du jour pénétrer dans la pièce. Dans une chambre à l'inverse, les tissus Block-Out assurent une opacité totale à 100 %. Les couleurs des composants en aluminium (caissons, coulisses, lames finales) correspondent aux couleurs des produits heroyal dans le domaine des systèmes de fenêtres, de portes et de façades.

Protection solaire



Protection solaire

Sergé 600 OF : 5% / **Satiné 5500** OF : 4%



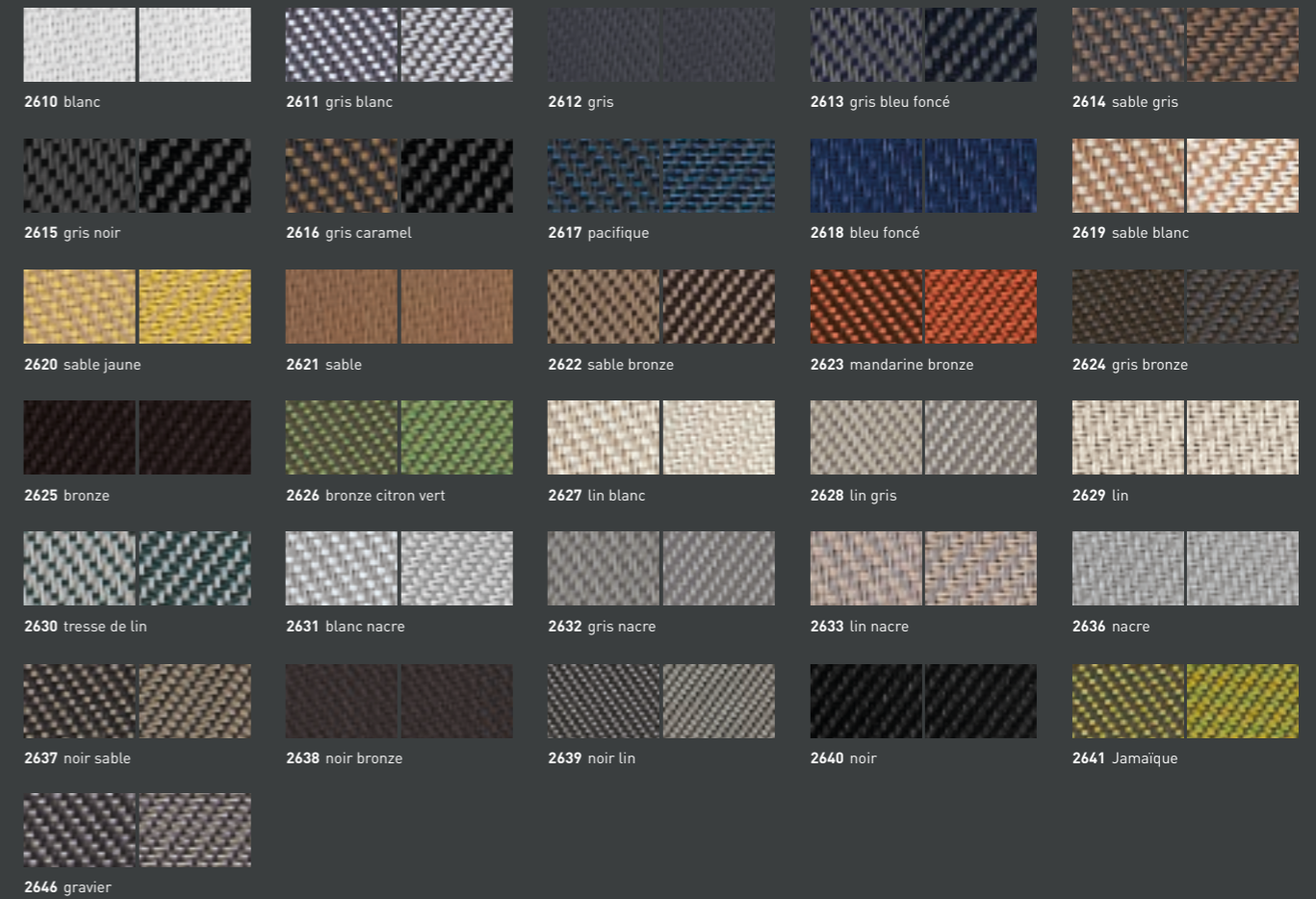
Protection solaire

Protection solaire

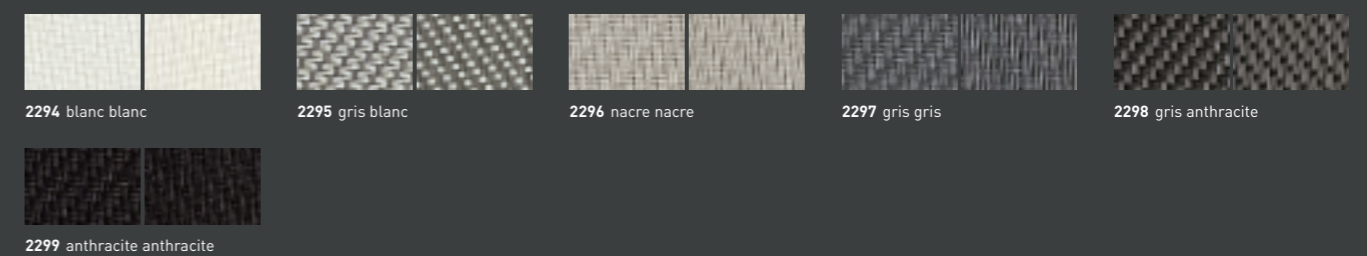
Sergé 1% OF : 1%



Sergé 3% OF : 3%



Sergé 10% OF : 10%



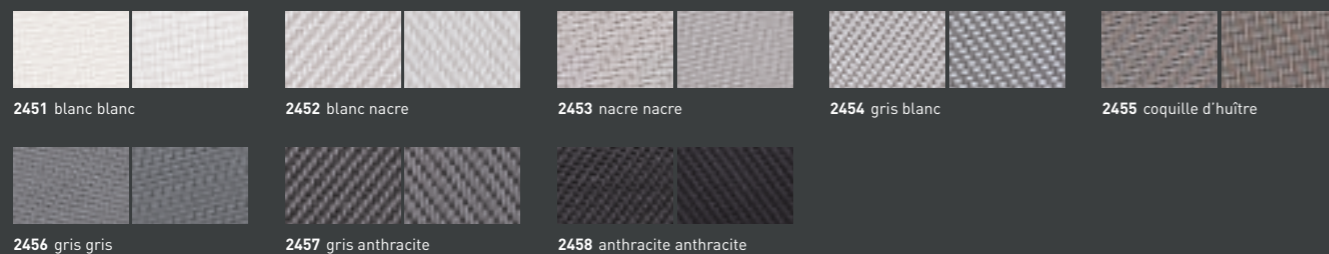
Le facteur d'ouverture OF indique la transparence en pourcentage à travers le tissu - avec une transparence quasi totale, le facteur est de 14 %, avec une opacité totale il est de 0 %.

Le modèle textile présente toujours l'avant et l'arrière. Les représentations des textiles peuvent présenter de légères variations par rapport aux produits d'origine.

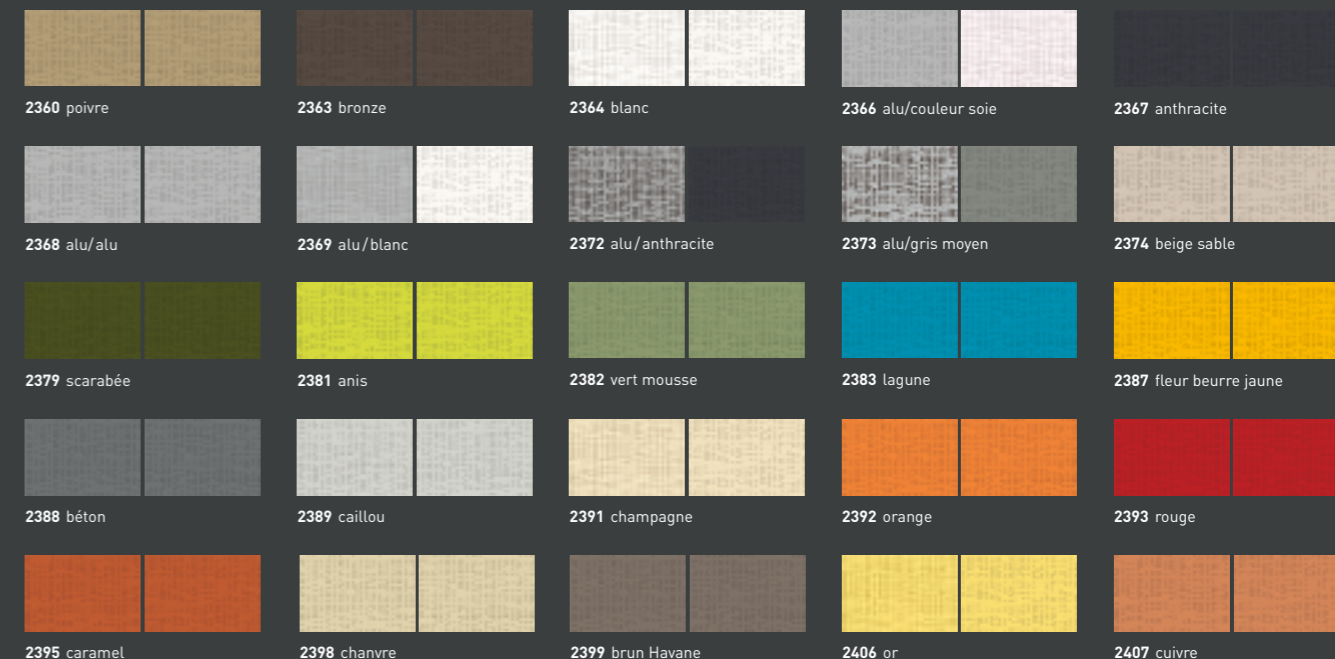
Sergé 600 B0 Lunar OF : 0%



Sergé 600 B0 Solar OF : 3%



Soltis Perform 92 OF : 4 %



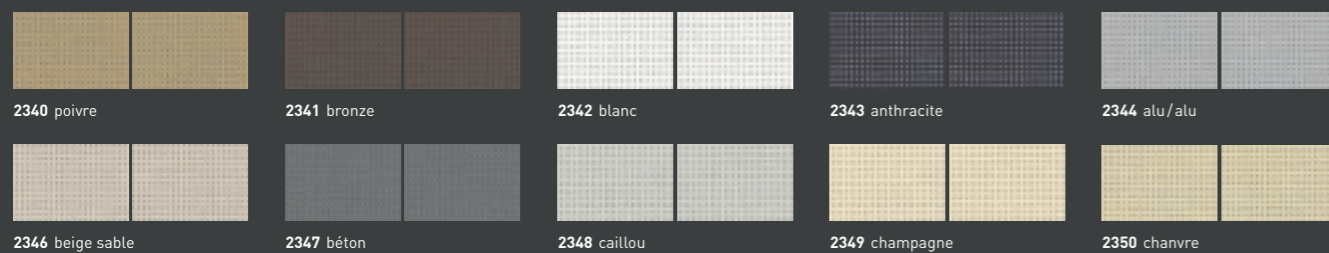
Soltis Horizon 86 OF : 14%



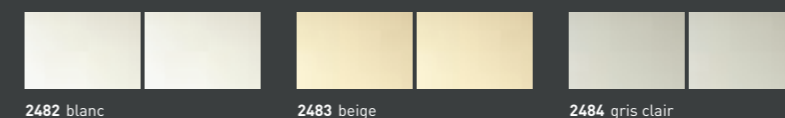
Soltis Opaque B92 / B702 OF : 0 %



Soltis Harmony 88 OF: 8%



Flexilight 6002 Opaque OF : 0 %



Protection solaire

Protection solaire

Le facteur d'ouverture OF indique la transparence en pourcentage à travers le tissu - avec une transparence quasi totale, le facteur est de 14 %, avec une opacité totale il est de 0 %.

Le modèle textile présente toujours l'avant et l'arrière. Les représentations des textiles peuvent présenter de légères variations par rapport aux produits d'origine.

Orchestra OF : 0 %



Le modèle textile présente toujours l'avant et l'arrière.
Les représentations des textiles peuvent présenter de légères variations par rapport aux produits d'origine.

Sergé et Satiné

Composé de fibres de verre tissées et laquées, grâce au noyau en fibres de verre et au laquage en PVC, les toiles sont particulièrement souples et assurent une atmosphère agréable. Selon le textile choisi, les différents degrés de transparence créent une transparence quasi totale jusqu'à un obscurcissement complet.

Soltis

est particulièrement stable au niveau des dimensions. Le textile est tiré avec une grande tension dans les deux sens et fixé avec du PVC liquide. En raison de sa tension élevée, la toile est particulièrement adaptée pour ombrager de grandes surfaces et pour assombrir complètement les pièces.

Orchestra

Est tissé à partir de fibres acryliques teintées par filature et offre des caractéristiques de performance optimisées en termes de stabilité de la couleur, de résistance au vent et de protection solaire. Le laquage exclusif « Cleangard » rend ces textiles particulièrement hydrofuges et anti-salissures.

Flexilight 6002 Opaque

est particulièrement résistant aux rayons UV et possède une texture anti-salissures – ce qui garantit un aspect élégant même après des années d'utilisation. Le tissu en PVC est sans phtalates, particulièrement facile à traiter et extrêmement flexible.

Le facteur d'ouverture OF indique la transparence en pourcentage à travers le tissu - avec une transparence quasi totale, le facteur est de 14 %, avec une opacité totale il est de 0 %.

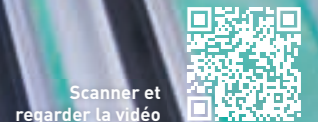


La qualité est là lorsque les couleurs restent longtemps.

Dans nos propres installations de laquage, les systèmes en aluminium heroyal obtiennent des surfaces qui respectent les normes de qualité internationales les plus strictes. Elles assurent une grande stabilité de teinte, une protection contre les rayons UV, une préservation de la brillance et des surfaces particulièrement résistantes aux intempéries.

Avec le revêtement par poudre hwr heroyal dans différents niveaux de brillance et de dégradé, les surfaces ont un laquage et une finition de très haut qualité. Pour les profilés laminés, la laque épaisse heroyal double couche est utilisée. Les laquages anodisés créent un style métallique naturel. Et avec la technologie de laquage design de surface heroyal (SD) innovante, les surfaces obtiennent des effets bois, rouille ou béton attrayants.

La grande qualité des laquages heroyal est confirmée par de nombreuses certifications, comme le label de qualité Qualicoat et la distinction en tant que fabricant de laquage premium GSB officiel.

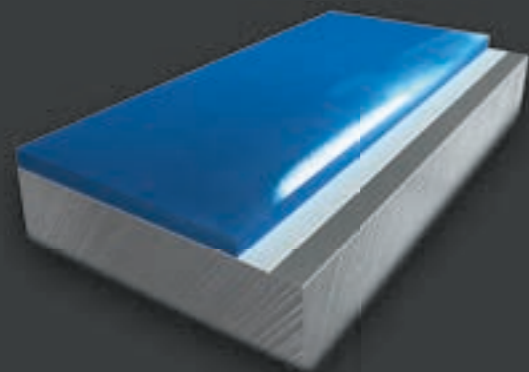


La qualité couche après couche : le procédé de laquage heroal.



Revêtement par poudre hwr heroal

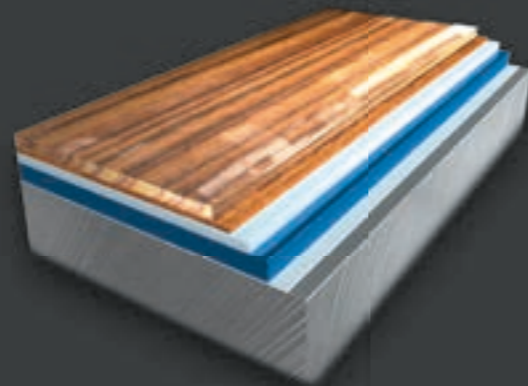
Des couleurs qui restent élégantes longtemps : Le revêtement par poudre hwr heroal de qualité offre des valeurs optimales en termes de stabilité de teinte, de conservation de la brillance, de résistance aux intempéries et de protection contre les rayons UV. La poudre de revêtement est appliquée par voie électrostatique sur les profilés en aluminium prétraités. Dans le cadre du processus de laquage, toutes les exigences écologiques sont bien sûr remplies.



- Structure du revêtement :**
1. Matériau de base en aluminium
 2. Passivation sans chrome
 3. Revêtement par poudre hwr heroal

Design de surface heroal (SD)

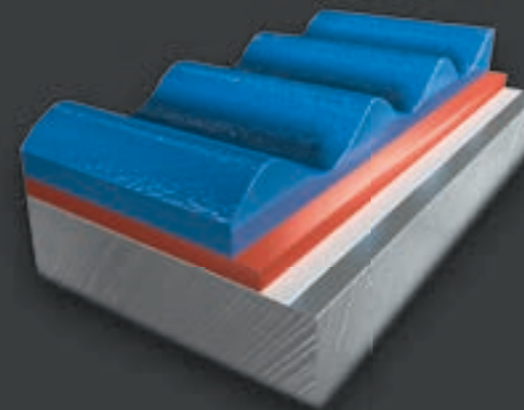
La personnalisation dans une qualité optimale : Avec la finition de surface heroal design de surface, il est possible de réaliser des effets bois, béton et rouille élégants. La structure design est ainsi gravée par film de transfert par procédé sous-vide à 200°C sur les profilés à revêtement à poudre. Le film est retiré après le processus. Les designs sont ainsi bien raccordés avec le revêtement par poudre hwr, ce qui permet d'obtenir une qualité de surface de premier ordre.



- Structure du revêtement :**
1. Matériau de base en aluminium
 2. Passivation sans chrome
 3. Revêtement par poudre hwr heroal
 4. Film de transfert avec encre de sublimation

Laque épaisse double couche heroal

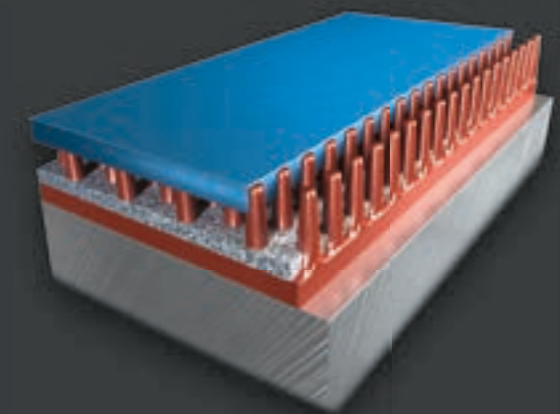
Parfaitement équipé contre le vent et les intempéries : le laquage avec la laque épaisse heroal double couche donne aux composants en aluminium laminés une résistance particulière des couleurs et contre les intempéries. La laque épaisse est appliquée par laminage et brûlée à 240 °C, la laque transparente est ensuite appliquée et l'aluminium est laminé. Une qualité qui certifie la laque épaisse également pour les utilisations exigeantes sur des navires.



- Structure du revêtement :**
1. Matériau de base en aluminium
 2. Prétraitement
 3. Vernis de fond
 4. Laque de protection

Revêtement anodisé heroal

Style métallique élégant : les couleurs anodisées donnent aux profilés extrudés une surface vivante aux reflets dynamiques. Lors du procédé d'anodisation, la couche d'aluminium supérieure est transformée en une couche d'oxyde d'aluminium définie, sous l'influence du courant continu dans un électrolyte. Pour une meilleure reproductibilité et une grande résistance aux intempéries, les couleurs anodisées peuvent également être réalisées avec le revêtement par poudre hwr.




- Structure du revêtement :**
1. Matériau de base en aluminium
 2. Couche barrière
 3. Pores anodisés
 4. Oxydes métalliques
 5. Compression

Nous mettons tout en oeuvre pour qu'il n'y ait plus aucune limite à votre créativité.

L'architecture peut être tellement plus que des lignes droites et des angles droits. Vous avez des idées que vous voulez réaliser avec un partenaire compétent ? Les services de mise en oeuvre heroal sont les leaders du secteur pour de bonnes raisons. Avec nos installations ultra modernes, nous pouvons exécuter même les travaux de cintrage de profilés les plus complexes : arcs ronds, surbaissés, en anse ou encore des éléments circulaires ainsi que des bords et des raccords à la construction précis et reproductibles. Et le tout dans la qualité supérieure habituelle chez heroal. De bonnes idées, réalisées à la perfection : avec les services de mise en oeuvre heroal, votre créativité n'a aucune limite.



Les services de mise en oeuvre heroal : coudes profilés, bords, arcs ronds, surbaissés ou en anse ou éléments circulaires. Des bords et des raccords à la construction précis et reproductibles.



Volets roulants | Protection solaire | Portes roulantes
Fenêtres | Portes | Portes coulissantes | Façades | Toitures

heroal – Johann Henkenjohann GmbH & Co. KG
Österwieher Straße 80 | 33415 Verl (Germany)
Tél +49 5246 507-0 | Fax +49 5246 507-222
www.heroal.fr