



heroal SD

Designs de surfaces



heroal SD – Designs de surface aux enduits innovants

heroal développe, produit et commercialise des systèmes pour fenêtres, portes, façades ainsi que des volets roulants, portes roulantes et protections solaires et offre ainsi des possibilités d'agencement personnalisées pour une majeure partie de l'enveloppe de bâtiment. Avec son excellente technologie de revêtement, heroal répond au désir des investisseurs, architectes et concepteurs d'avoir une mise en couleur harmonisée des différents systèmes.

Le principal défi est dû au fait que les systèmes de fenêtres et de volets roulants, qui sont montés ensemble, requièrent différentes technologies de revêtement. Grâce à sa compétence, son expérience et ses différentes variantes de revêtement, heroal apporte des solutions optimales pour ces domaines. Le revêtement par poudre hwr heroal pour profilés extrudés est parfaitement adapté à la laque épaisse double couche heroal pour les éléments laminés.

Avec heroal Surface Design (SD), des apparences chics en bois et en béton ainsi que d'autres designs deviennent possibles. Vous profitez ainsi non seulement de possibilités de personnalisation supplémentaires, mais aussi du grand confort et du raffinement qui caractérisent heroal SD. La combinaison entre les procédures de revêtement par poudre hwr heroal et heroal SD, surpasse les propriétés excellentes des films de protection tout en offrant une plus grande liberté de conception. En matière de design il n'y a pas de limite en ce qui concerne la géométrie des profilés.

Découvrez la grande variété des designs de surface heroal SD !





heroal SD

Surfaces raffinées avec des designs de haute qualité

Page 4

Technologie de revêtement heroal

Page 6

Résistance

heroal SD par rapport aux produits chimiques

Page 8

Tests selon la spécification GSB

Page 8

Designs variés

Page 10

heroal SD

Surfaces raffinées avec des designs de haute qualité

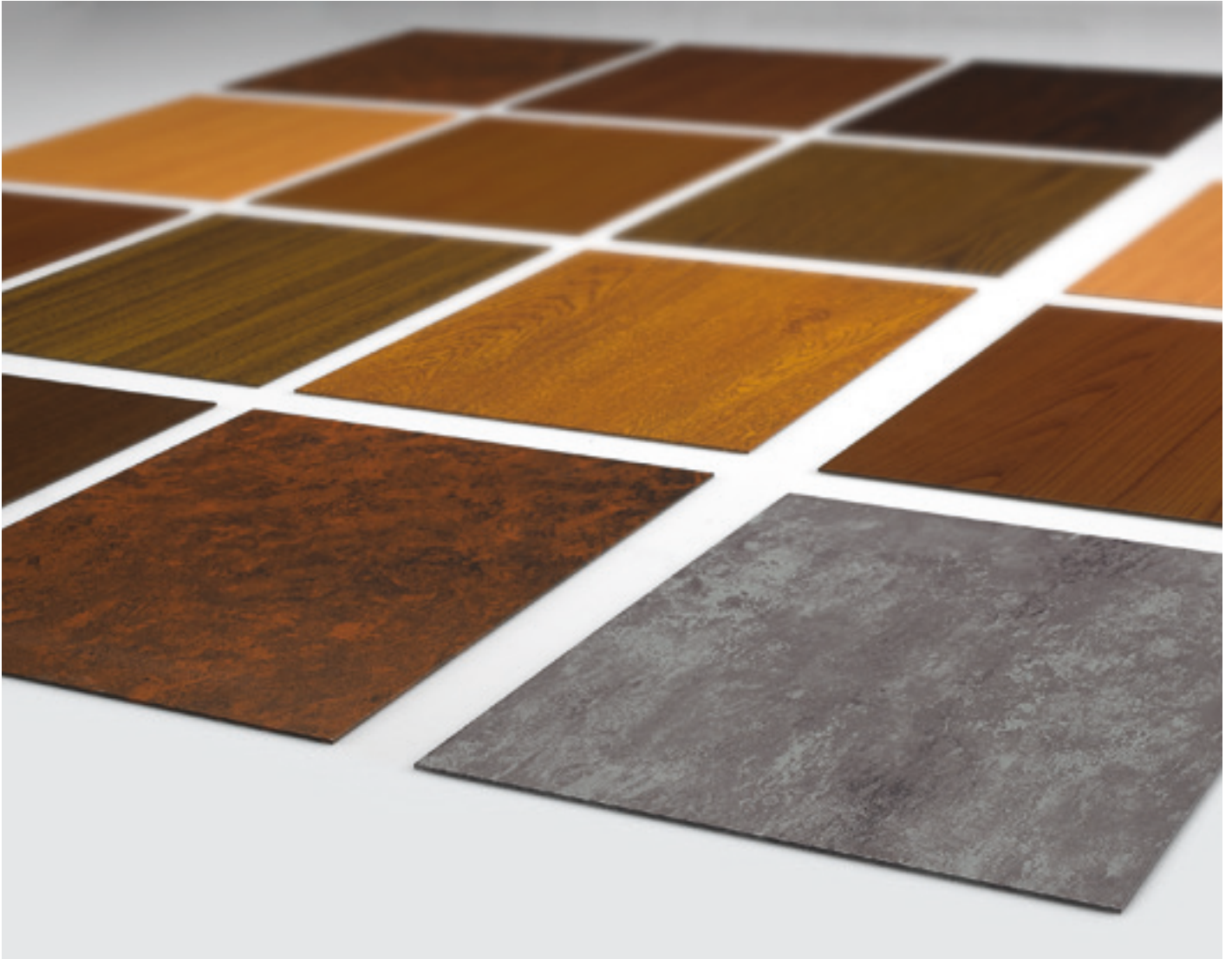
Aspect naturel du chêne et du noyer ou rayonnement urbain du béton : ces designs de surface concis sont possibles grâce à heroal SD. Vous pouvez donner un aspect particulièrement raffiné à vos fenêtres, portes, façades, couvertures et protections solaires. Les solutions de revêtement heroal SD vous permettent de réaliser pratiquement tous les décors

souhaités : vos Chassis reçoivent un look individuel. Créez un design unique avec heroal SD. Montrez à vos clients les autres possibilités offertes par heroal SD pour faire la différence : grâce à la finition supplémentaire, ce nouveau procédé de revêtement offre une liberté de créativité sans limite pour un design personnalisé des éléments de construction.



Aperçu des avantages :

- » Profilés jusqu'à 7200 mm de longueur
- » Plaques de tôles pour panneaux à supprimer, jusqu'à 1400 x 3500 mm
- » Tôles pliées jusqu'à 250mm en tôles de 3mm d'épaisseurs
- » Surface lisse ou à texture fine
- » Pas de déchirure lors de la coupe des profilés
- » Revêtement de tous les côtés possible
- » Finition de surface d'un côté ou des deux
- » Pas de restrictions sur la géométrie des profilés, toutes les coupes transversales des profilés avec revêtement en option
- » Résistance à la corrosion et aux intempéries
- » Haute résistance aux UV
- » Plus résistant que les revêtements à film, même contre les solvants



La combinaison des deux procédés de revêtement par poudre hwr heroal et de heroal SD surpasse les films de protection de qualité supérieure des profilés et offre en même temps une plus grande liberté de conception. Voyez par vous-même !

Propriétés	Films de protection	Revêtement par poudre hwr heroal et heroal SD
Résistance à la corrosion et aux intempéries	+	++
Haute résistance aux UV	+	++
Résistance aux solvants	+	++
Aucune restriction sur la géométrie des profilés	0	++

Technologie de revêtement heroal

La tendance va vers une plus grande conscience de la qualité et donc vers la durabilité dans l'architecture des bâtiments. Le revêtement par poudre hwr heroal répond aux exigences architecturales les plus élevées : les profilés en aluminium sont d'abord prétraités, puis la poudre est appliquée de manière électrostatique. Si les exigences en matière de protection contre la corrosion sont élevées, les profilés en aluminium subissent auparavant une pré-anodisation. La stabilité de la teinte, la

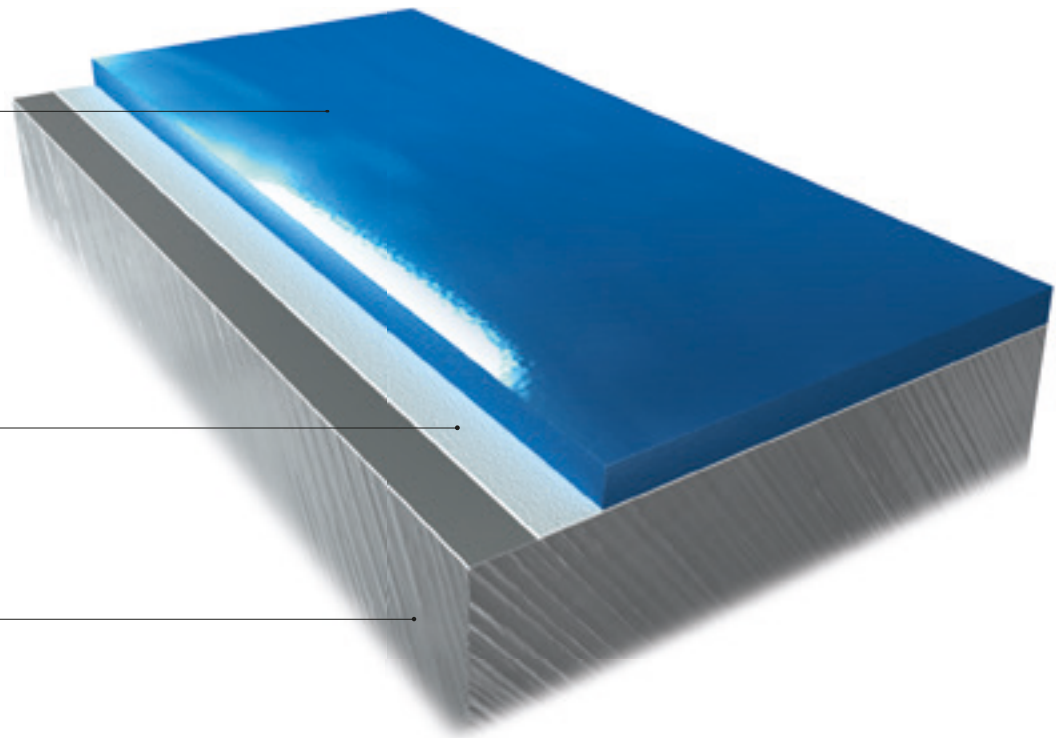
conservation de la brillance, la résistance aux intempéries et la protection contre les rayons UV sont remarquables. Cette caractéristique résiste également depuis de nombreuses années dans les atmosphères industrielles, riches en émissions. De larges possibilités de créations s'offrent aux architectes et maîtres d'ouvrage : toutes les teintes de la palette de couleurs RAL sont disponibles et il est toujours possible de les reproduire parfaitement.

Représentation schématique d'un profilé avec revêtement par poudre hwr heroal

Revêtement par poudre hwr heroal

Passivation sans chrome

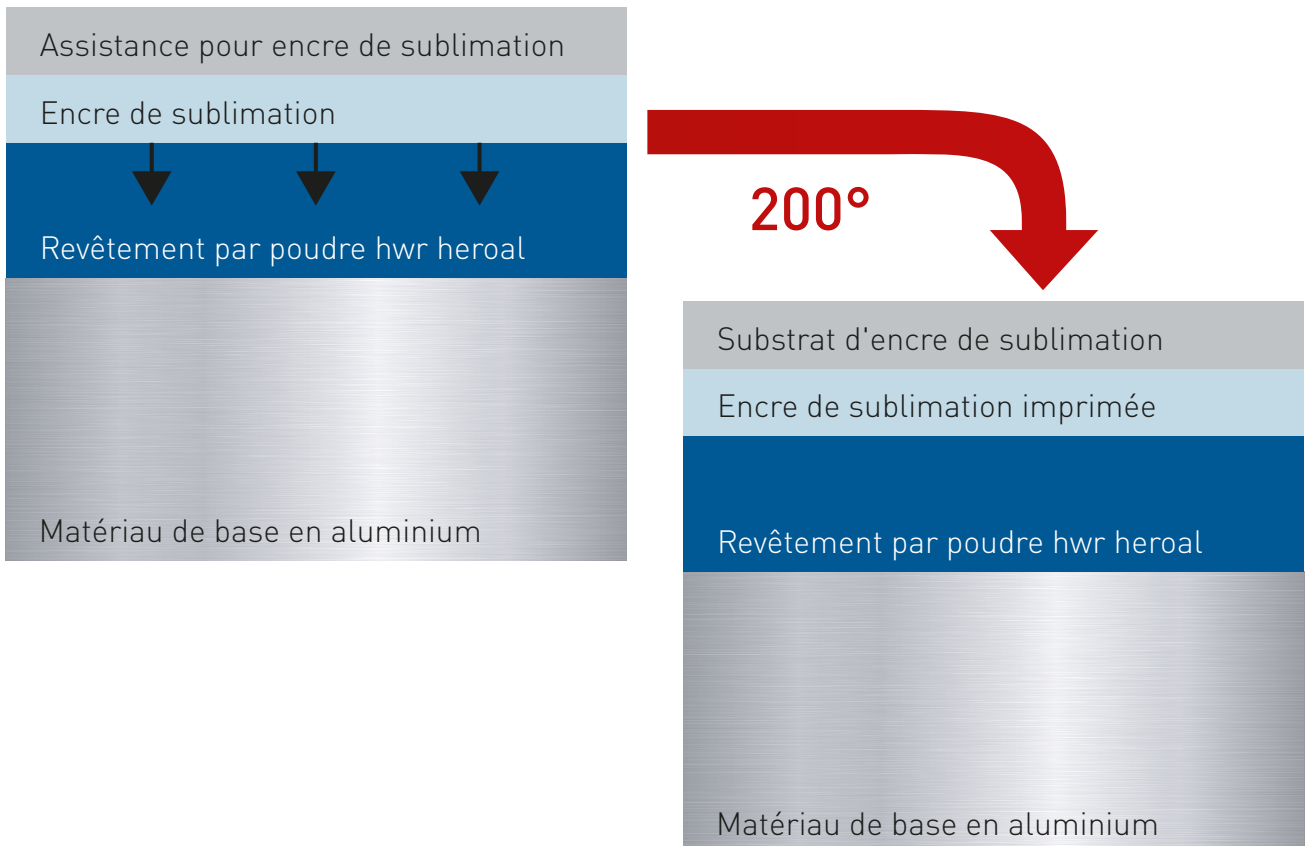
Matériau de base en aluminium



heroal SD élargit les possibilités d'agencement : Une fois le revêtement par poudre hwr heroal appliqué aux profilés, le revêtement heroal SD est l'étape suivante. Les profilés sont posés dans un film de transfert équipé d'encre de sublimation. Dans le procédé sous vide, les profilés sont soudés dans le film – l'encre brûle dans le revêtement à 200°C. Une fois le film retiré, découvrez toute l'esthétique sur la surface raffinée.

Tous les côtés des designs sont solidement reliés avec une couche de vernis en dessous : les solutions de revêtement heroal combinées garantissent des surfaces de qualité supérieure.

Représentation schématique du procédé de revêtement heroal SD



Classe de résistance heroal SD aux produits chimiques

Type de fluide	Température/Durée	Modifications
Essence Super	25 °C / 60 minutes	aucune
Essence normale	25 °C / 60 minutes	aucune
Diesel	25 °C / 60 minutes	aucune
Acide acétique	25 °C / 60 minutes	aucune
Liquide de freins	25 °C / 60 minutes	aucune
Méthyléthylcétone	25 °C / 60 minutes	aucune
Acide chlorhydrique 0,1 N	25 °C / 4 heures	aucune
Solution de soude caustique 0,1 N	25 °C / 4 heures	aucune

Tests selon la spécification GSB

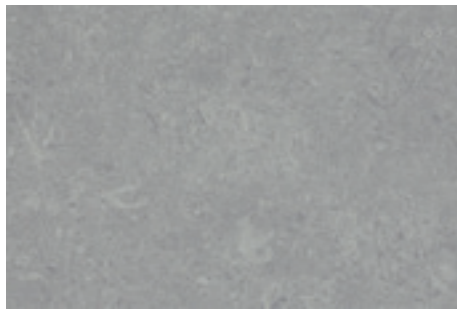
Test	Norme DIN	Résultat
Résistance au mortier	conformément à la norme ASTM D 3260	Les exigences minimales sont dépassées.
Test au mandrin d'étrépage	ISO 1519 ou DIN 53152	Pas d'éclatement avec un mandrin de 5 mm.
Résistance aux empreintes	Buchholz ISO 2815 ou DIN 53153	80 Dureté Buchholz à 60 µm d'épaisseur de couche
Approfondissement Erichson	ISO 1520	Revêtement à poudre 5 mm.
Brillant	ISO 2813 ou DIN 67530 ; Angle d'incidence 60°	Le niveau de brillance est mat à brillant, selon le type de revêtement à poudre.
Adhérence	Essai de quadrillage selon la norme ISO 2409 ou DIN 53151	Valeur Gt 0
Eau de condensation – conditions climatiques constantes	DIN 50017 KK	Après 1000 heures, aucune formation de bulles n'a été relevée. Le niveau d'infiltration à la coupe transversale était inférieur à 1 mm.
Eau de condensation – conditions climatiques changeantes	ISO 3231 ou DIN 50018 SFW 0,2 ; 24 cycles	Aucune formation de bulles ni infiltration à plus de 1 mm de la coupe transversale
Test Machu	Test de corrosion de courte durée	Infiltration maximale à la coupe transversale de 0,5 mm
Épaisseur de couche	ISO 2360 et DIN 50984	L'épaisseur de la couche sur les surfaces visibles exposées aux intempéries ne doit être ni inférieure à 50 µm ni supérieure à 120 µm.
Exposition rapide aux intempéries	ISO 2809 et DIN 53231	Brillance résiduelle : > 50 % de la valeur initiale
Classe de résistance à l'eau bouillante	Autocuiseur	Après deux heures de test dans de l'eau déminéralisée bouillante, aucune bulle et aucune réduction de l'adhérence du vernis n'ont été relevées.



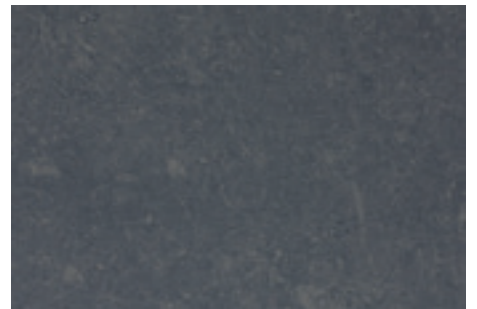
Designs variés



312 | Rouille



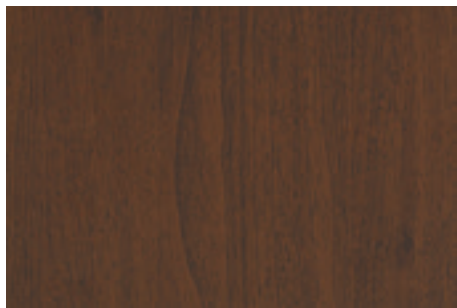
313 | Béton



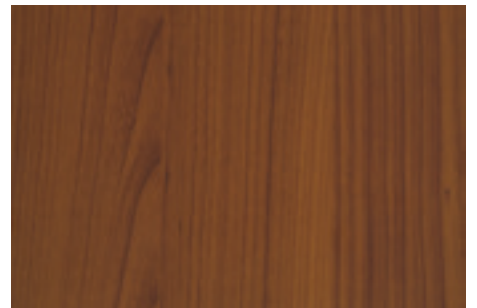
347 | Slate



301 | Noyer rugueux



304 | Noix



302 | Cerisier clair



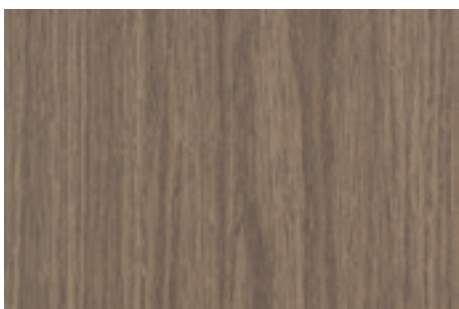
305 | Sapin de Douglas foncé



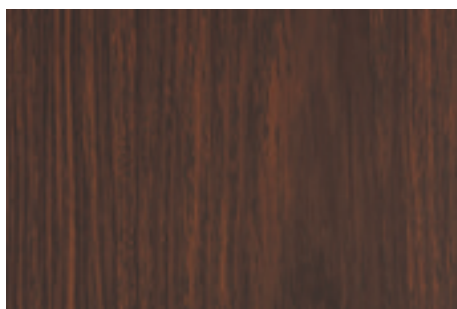
306 | Sapin de Douglas clair



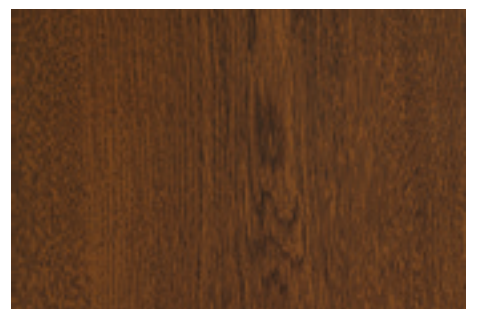
314 | Pin de montagne



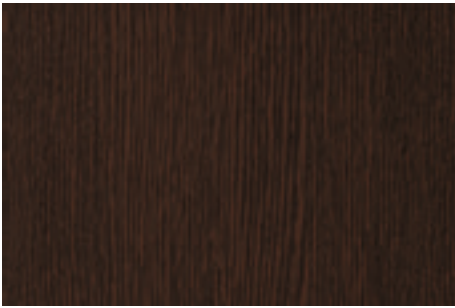
319 | AnTeak



308 | Noyer



338 | Noyer V 0955 R



330 | Chêne des marais R



327 | Chêne doré R



345 | Chêne du désert



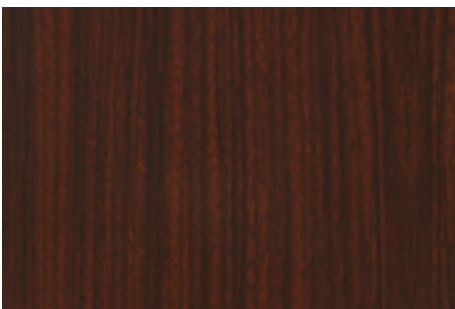
329 | Sapeli R



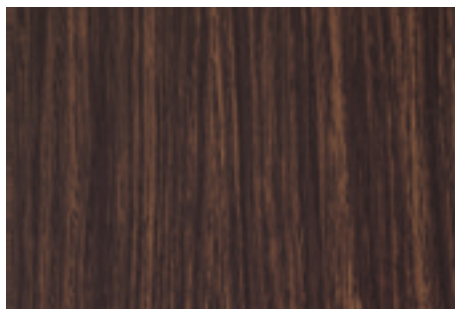
335 | Oregon 0957 R



340 | Siena PN Noce R



341 | Mahagoni 0950 R



337 | Chêne foncé R



342 | Chêne naturel



346 | Winchester XA

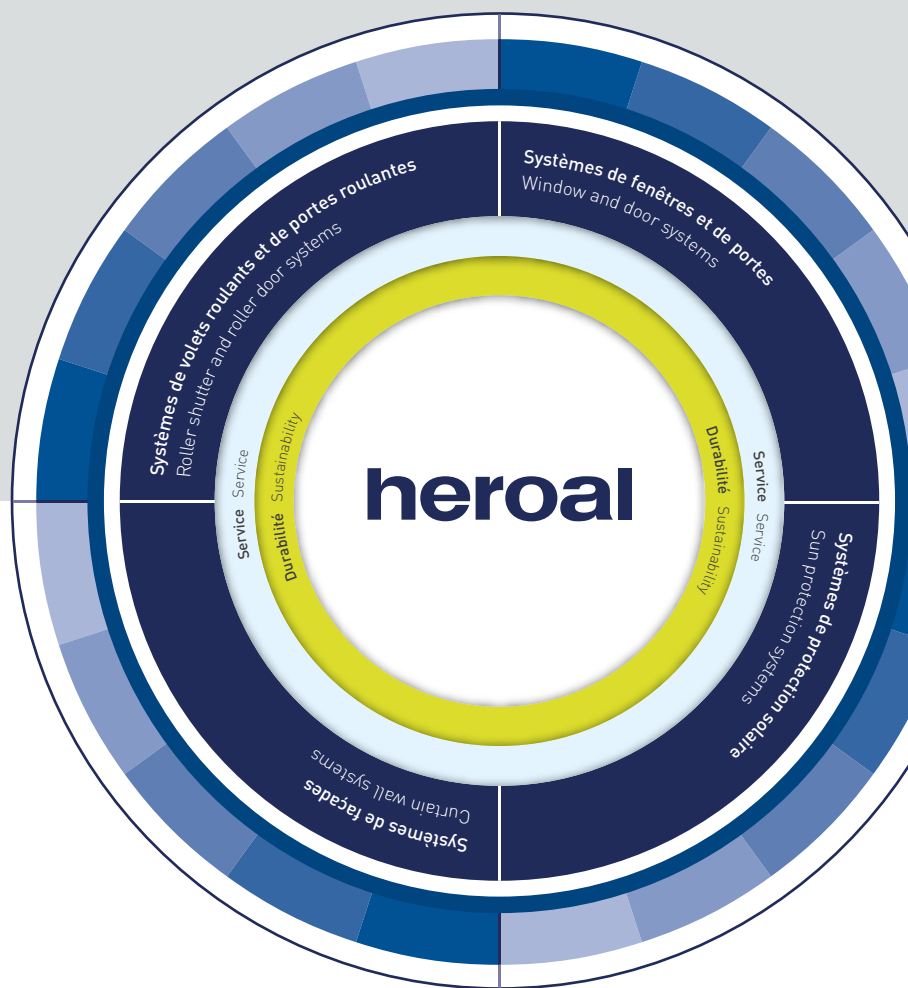
Pour des raisons techniques, les couleurs peuvent différer des couleurs de design d'origine. Notre éventail de couleurs vous montre tous les designs heroal SD possibles.

heroal – le fabricant de systèmes en aluminium

L'entreprise heroal, qui est l'un des fabricants leaders de systèmes en aluminium, développe et produit des systèmes parfaitement harmonisés pour fenêtres, portes, façades, volets roulants, portes roulantes et protection solaire, complétés par des volets pliants et coulissants, une protection moustiquaire ainsi que des toits de terrasse et abris de voiture. Les solutions système heroal jouent un rôle déterminant dans la construction durable grâce à une consommation d'énergie minimale pendant la production et des économies d'énergie maximales pendant l'utilisation, le tout combiné à une rentabilité optimale dans le traitement des systèmes et la valorisation des bâtiments.

Innovation, service, design, durabilité

La marque heroal est synonyme de solutions système alliant des innovations pratiques, un service de pointe et un design de haute qualité pouvant être intégrés dans tous les types d'architecture avec une durabilité globale.



Volets roulants | Protection solaire | Portes roulantes | Fenêtres | Portes | Façades | Service

heroal – Johann Henkenjohann GmbH & Co. KG

Österwieher Str. 80 | D-33415 Verl (Germany) | Tel. +49 5246 507-0 | Fax +49 5246 507-222 | www.heroal.fr