



**Nachhaltig.
heroal.**

heroal

Lebensräume, individuell und nachhaltig.

Inhalt

- 03 Vorwort der Geschäftsführung
- 04 Über heroal
- 06 Unternehmensführung
- 08 Nachhaltigkeitsstrategie
- 10 Schutz der Umwelt
 - Nachhaltige Gebäude
 - Nachhaltige Produkte
 - heroal Low Carbon Aluminium
 - Nachhaltige Lieferkette
- 20 Nachhaltige Arbeitsplätze
- 22 Gesellschaftliche Verantwortung

Vorwort der Geschäftsführung. Als familiengeführtes Unternehmen mit über 150 Jahren Erfahrung tragen wir Verantwortung für heutige und zukünftige Generationen. Unsere Nachhaltigkeitsstrategie verfolgt einen ganzheitlichen Ansatz, der Umweltschutz, nachhaltige Arbeitsplätze und gesellschaftliches Engagement miteinander verbindet.

Mit zertifizierten und kreislauffähigen Systemen, die höchsten ökologischen Standards entsprechen, unterstützen wir Bauherren, Architekten und Verarbeiter dabei, nachhaltige Bauprojekte zu verwirklichen. Diese reduzieren Emissionen, schonen Ressourcen und setzen Maßstäbe für zukunftsorientiertes Bauen. Der „heroal Spirit“ steht für ein positives und gesundes Arbeitsklima. Er ist unser Versprechen, wirtschaftliche Ziele mit ökologischer und sozialer Verantwortung zu verbinden – gegenüber unseren Mitarbeitern, Kunden und Geschäftspartnern. Darüber hinaus engagieren wir uns in regionalen und internationalen Projekten, insbesondere zur Förderung von Kindern und Jugendlichen.

Weitere Informationen zu unserer Nachhaltigkeitsstrategie finden Sie in dieser Broschüre.

Dr. Max Schöne
Geschäftsführer



Dr. Ramon Knollmann
Geschäftsführer



Aus Gründen der besseren Lesbarkeit wird bei Personenbezeichnungen und personenbezogenen Substantiven die männliche Form verwendet. Entsprechende Begriffe gelten grundsätzlich für alle Geschlechter. Die verkürzte Sprachform hat nur redaktionelle Gründe und beinhaltet keine Wertung.

heroal: simply better spaces for life.

Unser Unternehmen

Als Hersteller von Aluminium-Systemlösungen für Rollläden, Sonnenschutz, Rolltore, Fenster, Türen, Schiebetüren, Fassaden und Überdachungen zählt heroal international zu den Marktführern. Am Hauptsitz in Verl, Deutschland, sowie Standorten in Frankreich, den Niederlanden und Tschechien beschäftigt das 1874 gegründete Familienunternehmen mehr als 900 Mitarbeiter und ist weltweit am Bau nachhaltiger Gebäude im Wohn- und Objektbau beteiligt. Der Fokus liegt für heroal dabei auf innovativen und hochwertigen Gesamtlösungen für Verarbeiter, Architekten, Planer, Investoren und Bauherren – Lösungen, die sich durch erstklassige Qualität, branchenführende Individualisierungsmöglichkeiten sowie Beratungs- und Serviceleistungen in jeder Phase des Gebäudelebenszyklus auszeichnen. heroal Systeme werden in Deutschland entwickelt und gefertigt.

Unsere Mission und Vision

Gemeinsam mit unseren Partnern gestalten wir als internationales Familienunternehmen seit Jahrzehnten nachhaltige, sichere, komfortable und einzigartige Lebensräume. Unter der Vision „Wir schaffen Räume, die das Leben bereichern“ geben wir mit unserer Unternehmensstrategie WIR2025+ Antworten auf aktuelle und zukünftige Herausforderungen. Unser Ziel: das Leben, Wohnen und Arbeiten für uns und für kommende Generationen zu verbessern – mit Systemlösungen für die Gebäudehülle sowie den Innen- und Außenraum. Unser Versprechen: Verarbeiter profitieren von effizienten und innovativen Lösungen, leistungsstarker Logistik und einem umfassenden Serviceangebot. Architekten und Planern bieten wir höchste Gestaltungsfreiheit und mehr Planungssicherheit, Investoren Mehrwerte für wirtschaftlich erfolgreiche Projekte und privaten Bauherren ein individuelles, nachhaltiges und sicheres Zuhause für Generationen.

Unser Claim

„**simply better spaces for life**“: Mit branchenführenden Systemlösungen für die Gebäudehülle sowie den Innen- und Außenraum sorgt heroal für mehr Nachhaltigkeit, Sicherheit, Komfort und Design. Mit unserem Unternehmensclaim unterstreichen wir konkrete Mehrwerte für unsere Partner und Kunden – Verarbeiter, Architekten, private Bauherren, Händler und Investoren – und stehen für einen positiven Beitrag im Bereich Neubau und Sanierung der Gebäude und Städte von heute und morgen.

heroal in Zahlen

Standorte weltweit	4
Produktionsstandorte	2
Mitarbeitende weltweit	mehr als 900
Azubis & Studierende	63
Länder, in denen Kunden beliefert werden (2023)	29



Interview mit der Geschäftsführung.



Welchen Stellenwert hat Nachhaltigkeit für heroal?

Als zukunftsorientiertes Familienunternehmen mit 150-jähriger Unternehmensgeschichte sind wir uns unserer Verantwortung gegenüber der Umwelt und Gesellschaft bewusst. Nachhaltigkeit war daher schon immer ein wichtiger Teil unserer Unternehmensphilosophie und umfasst nicht nur die Entwicklung langlebiger und kreislauffähiger Produkte für energieeffiziente und hochwertige Gebäude, sondern alle Aspekte unseres unternehmerischen Handelns. Wir sind davon überzeugt, dass wir mit unseren Produkten und Serviceleistungen nicht nur dazu beitragen können, die Gebäude der Zukunft individueller, komfortabler, sicherer und lebenswerter zu gestalten, sondern auch einen wichtigen Beitrag gegen den Klimawandel, Ressourcenknappheit und die Auswirkungen steigender Energiepreise leisten können. Dafür stehen wir mit unserer Unternehmensvision „spaces for life“.

Welche Rolle spielt der Werkstoff Aluminium mit Blick auf Nachhaltigkeit?

Als Anbieter von Systemlösungen für die Gebäudehülle sowie den Innen- und Außenraum setzen wir auf den Zukunftswerkstoff Aluminium. Die Kombination der hervorragenden Materialeigenschaften dieses Werkstoffs in Verbindung mit unserem langjährigen Know-how in der Entwicklung und Konstruktion von Aluminium-Systemlösungen erlaubt uns die Realisierung maximaler Leistungseigenschaften in Bezug auf Langlebigkeit, Wärmedämmung, Sicherheit und Design bei gleichzeitig minimalem Materialeinsatz. Zudem ist Aluminium zu 100 % kreislauffähig und lässt sich – mit nur 5 % des Energieeinsatzes im Vergleich zur Herstellung von Primäraluminium – unendlich oft recyceln, ohne dabei seine Materialeigenschaften zu ändern. Durch die Nutzung von recyceltem Sekundäraluminium und dem zunehmenden Einsatz erneuerbarer Energien für die Herstellung von Primäraluminium wird sich die CO₂-Bilanz von Aluminium darüber hinaus kontinuierlich weiter verbessern. Ab 2025 bietet heroal sein Produktportfolio zusätzlich in einer Variante aus CO₂-reduziertem Aluminium sowie recyceltem Post-Consumer-Aluminium für besonders hohe Nachhaltigkeitsanforderungen an.

Welches mittelfristige Ziel setzt sich heroal mit Blick auf die Reduzierung von CO₂-Emissionen und wie wird dieses erreicht?

Für die Reduzierung der CO₂-Emissionen haben wir ambitionierte Ziele im Einklang mit der Science Based Target Initiative (SBTi) und dem Pariser Klimaschutzabkommen zur Begrenzung der globalen Erderwärmung auf 1,5 Grad definiert. Zudem orientieren wir uns an den UN-Nachhaltigkeitszielen. In allen Bereichen ermitteln wir darauf aufbauend Reduzierungspotenziale und verfolgen einen mehrjährigen Maßnahmenplan, um diese Potenziale auszuschöpfen. Damit streben wir an, unsere CO₂-Emissionen im Scope 1–3 bis 2030 um 50 % zu reduzieren. Wichtige Maßnahmen zur Erreichung dieser Zielsetzung sind die kontinuierliche Optimierung unserer Produktion und Logistik, der Einsatz von Strom aus 100 % erneuerbaren Energien, die Verwendung CO₂-reduzierter Materialien von lokalen Lieferanten zur Herstellung unserer Produkte und ein aktiver Beitrag zur Schließung von Wertstoffkreisläufen.

Welche Bedeutung kommt den Mitarbeitenden in der Nachhaltigkeitsstrategie zu?

heroal ist ein Team aus Mitarbeitenden in den unterschiedlichsten Funktionen und mit den vielfältigsten Hintergründen, die viel verbindet: Gemeinsam arbeiten wir jeden Tag daran, Bauherren, Investoren, Architekten und Verarbeiter bei der Akquise und Realisierung anspruchsvoller Bauvorhaben bestmöglich zu unterstützen und uns gleichzeitig weiterzuentwickeln, auf die Zukunft auszurichten und kontinuierlich zu verbessern. Unser Team ist der Schlüssel, diesen Weg erfolgreich zu bestreiten. Dafür schaffen wir eine positive, konstruktive Arbeitsatmosphäre mit vielen Gestaltungs- und Entwicklungsmöglichkeiten, die Chance, Verantwortung zu übernehmen, Neues auszuprobieren und persönlich zu wachsen. Sichere und gesunde Arbeitsplätze sowie flexible Arbeitszeitmodelle gehören für uns ebenso zum Gesamtangebot für das heroal Team wie verschiedene, regelmäßige Team-Aktivitäten und Mitarbeitererevents.

Nachhaltig handeln.

heroal schafft Lebensräume, die EINFACH. BESSER. sind

Als Familienunternehmen mit über 150 Jahren Erfahrung ist nachhaltiges Handeln Teil unserer DNA. Lebensräume sind für uns erst dann EINFACH. BESSER., wenn sie ökologisch und ökonomisch nachhaltig sind. Unser Verständnis von Nachhaltigkeit geht über Produkte hinaus und umfasst alle Unternehmensaktivitäten. Wir fördern zudem gesunde, familienfreundliche Arbeitsplätze und individuelle Mitarbeiterentwicklung zur Stärkung von Vielfalt und persönlichem Wachstum.

Verpflichtungen zu internationalen Standards und Richtlinien

Als international agierendes Familienunternehmen sind wir uns unserer Verantwortung gegenüber unseren Mitarbeitenden, Geschäftspartnern, der Gesellschaft und der Umwelt bewusst. Deshalb bekennen wir uns zu folgenden international geltenden Standards und Zielen als Basis für unser Handeln:

- Allgemeine Erklärung der Menschenrechte der Vereinten Nationen
- Menschenrechtsabkommen der Vereinten Nationen
- UN-Kinderrechtskonvention
- Kernarbeitsnormen der Internationalen Arbeitsorganisation (ILO)
- UN Sustainable Development Goals

Den Plan zur Reduzierung unseres CO₂-Fußabdrucks haben wir im Einklang mit der auf wissenschaftlichen Erkenntnissen basierenden Science Based Target Initiative (SBTi) und dem Pariser Klimaschutzabkommen zur Begrenzung der globalen Erderwärmung auf 1,5 Grad definiert.

Zertifizierte Managementsysteme

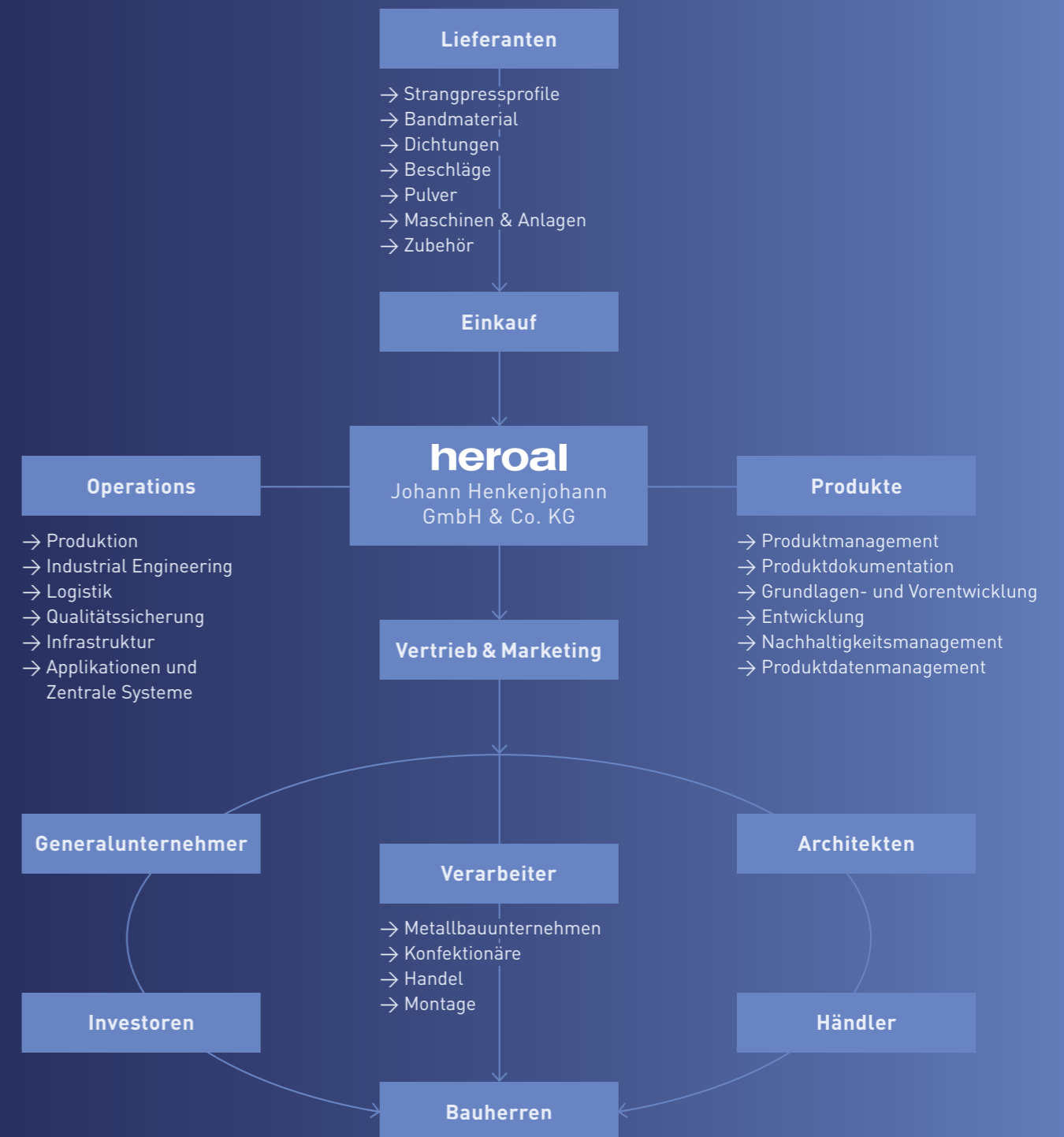
Unser Ziel ist es, die hohen Qualitätsstandards unserer Produkte, Dienstleistungen und unseres Umweltschutzes durch ein integriertes Managementsystem sicherzustellen und kontinuierlich zu verbessern. Diesen Anspruch dokumentiert die Zertifizierung unseres Qualitätsmanagementsystems nach ISO 9001:2015, unseres Umweltmanagementsystems nach ISO 14001:2015 und unseres Energiemanagementsystems nach ISO 50001:2018.

Nachhaltigkeitsboard

Das heroal Nachhaltigkeitsboard besteht seit dem Jahr 2021 und setzt sich aus Schlüsselmanagern und Mitgliedern des Managementboards zusammen. Seine Aufgaben sind die Weiterentwicklung und Umsetzung der Nachhaltigkeitsstrategie in Abstimmung mit der Geschäftsleitung.



Die heroal Wertschöpfungskette.



Diese Darstellung dient lediglich zur Veranschaulichung und ist nicht vollständig.

Die heroal Nachhaltigkeitsstrategie.

Wir übernehmen Verantwortung gegenüber Umwelt, Mitarbeitern und Gesellschaft

Der Klimawandel ist eine der größten globalen Herausforderungen. Als zukunftsorientiertes Familienunternehmen übernimmt heroal Verantwortung für Umwelt und Gesellschaft: Nachhaltigkeit ist ein zentraler Bestandteil unserer Geschäftsstrategie. Wir fördern nachhaltiges Leben, Wohnen und Arbeiten für heutige und zukünftige Generationen. Unser Ansatz umfasst alle Aktivitäten entlang der Wertschöpfungskette und wird durch drei Handlungsfelder strukturiert: Schutz der Umwelt, nachhaltige Arbeitsplätze und gesellschaftliche Verantwortung. Wir setzen auf Ressourcenschonung, faire Arbeitsbedingungen und unterstützen lokale Gemeinschaften, um langfristig nachhaltiges Wachstum zu gewährleisten.

Dieses Zielbild ist die Grundlage für unsere Nachhaltigkeitsaktivitäten, das uns einerseits den Gestaltungsrahmen vorgibt und es uns andererseits erlaubt, langfristige Ziele im Einklang mit den Erwartungen der verschiedenen Stakeholder und externen Rahmenbedingungen festzulegen. Unsere Aktivitäten haben wir in **3 Handlungsfelder** mit **9 Kernthemen** zusammengefasst.

01

Acting responsibly towards our environment Schutz der Umwelt

Umweltschutz hat für uns höchste Priorität. Deshalb nutzen wir Ressourcen und Energie verantwortungsvoll, sowohl in der Herstellung als auch in der Wirkung unserer Systeme. Seit 2020 erstellen wir eine CO₂-Bilanz, um gezielte Maßnahmen zur Reduzierung unseres Fußabdrucks abzuleiten. Wir fördern erneuerbare Energien und arbeiten mit Partnern, um den CO₂-Abdruck unserer Güter zu senken. Unsere herausragenden Cradle to Cradle Zertifizierungen in den Kategorien Materialwiederverwertung und CO₂-Management bestätigen unsere Bemühungen. So bieten wir Lösungen für nachhaltige Gebäude mit höchsten Ansprüchen.



Nachhaltige Gebäude

- Energieeffiziente Gesamtlösungen
- Datentransparenz und Gebäudezertifizierung



Nachhaltige Produkte

- Zirkularität und Dekarbonisierung
- Materialeffizienz und Produktleistung



Nachhaltige Lieferkette

- Energieeffizienz und erneuerbare Energien
- Nachhaltige Distribution

02

Acting responsibly towards our staff Nachhaltige Arbeitsplätze

Mit unserer Unternehmenskultur, geprägt durch unsere heroal Werte, schaffen wir ein positives, konstruktives Arbeitsumfeld, das auf Fairness, Chancengleichheit und soziale Verantwortung ausgerichtet ist. Mit Blick auf die Motivation, Zufriedenheit und Bindung unserer Mitarbeiter nimmt die persönliche Entwicklung einen sehr hohen Stellenwert ein. Individuelle Karrierepfade werden begleitet durch Weiterbildungsmöglichkeiten, um sich den wandelnden Anforderungen anzupassen. Gesunde, sichere und familienfreundliche Arbeitsplätze zur Vereinbarkeit von Beruf und Familie unterstützen uns in dieser Ausrichtung.



Nachhaltige Unternehmenskultur

- Gemeinschaft und Teamwork
- Unternehmenswerte



Persönliche Entwicklung

- Individuelle Karrierepfade
- Lebenslanges Lernen



Arbeitssicherheit und Gesundheit

- Arbeitssicherheitsmanagement
- Gesundheitsförderung

03

Acting responsibly towards our society Gesellschaftliche Verantwortung

Wir übernehmen Verantwortung gegenüber der Gesellschaft, indem wir ethisches Verhalten fördern und langfristiges, gesundes Unternehmenswachstum anstreben. Unsere Nachhaltigkeitsstrategie ist darauf ausgerichtet, wirtschaftliche Ziele mit ökologischen und sozialen Aspekten zu verbinden, um nicht nur unseren Erfolg, sondern auch das Wohlergehen unserer Umwelt und der Gesellschaft zu sichern. Zudem fördern und unterstützen wir aktiv lokale, bundesweite und globale Vereine und Projekte, um einen positiven Beitrag zum sozialen und ökologischen Umfeld zu leisten.



Verantwortungsvolles Geschäftsverhalten

- Compliance
- Hinweisgebersystem



Verantwortungsvolle Partnerschaften

- Lieferantenkodex
- Due-Diligence-Prüfungen unserer Geschäftspartner



Soziale Verantwortung

- Unterstützung gemeinnütziger Organisationen
- Regionales Engagement

Heute für morgen bauen.

Energieeffiziente Produkte für energieeffiziente Gebäude

Gebäude prägen das Erscheinungsbild unserer Städte, Menschen verbringen bis zu 90 % ihrer Zeit in Räumen und die CO₂-Emissionen aus Bau und Gebäudenutzung sind für rund ein Drittel der CO₂-Emissionen in Deutschland verantwortlich. Hier setzen wir an und verfolgen mit unserer Vision „spaces for life“ das übergeordnete Ziel, mit unseren Produkten einen Beitrag zur Verbesserung der Gebäude von heute und morgen zu leisten: durch mehr Nachhaltigkeit, Sicherheit, Komfort und höchste Ansprüche an Design und architektonische Freiheit. Der ökologische Fußabdruck eines Gebäudes ergibt sich dabei in der „Whole Life Carbon“-Betrachtung entlang des gesamten Gebäudelebenszyklus beginnend mit der Rohstoffgewinnung, der Herstellung der eingesetzten Produkte, der Errichtung, dem Energie- und Wärmebedarf im Betrieb bis zur Wartung und Entsorgung von Materialien nach dem Rückbau. Bereits in der Planungsphase nachhaltiger Bauvorhaben unterstützt heroal Architekten und Planer durch die Bereitstellung aller planungsrelevanten Informationen zur Zertifizierung von Gebäuden nach DGNB-, LEED- oder BREEAM-Standards.

Ein wichtiges Instrument hierfür sind die Environmental Product Declarations (EPDs): Als eine Art „Steckbrief“ dokumentieren sie die Umweltleistung eines Bauproduktes. Von unabhängiger Seite verifiziert, ermöglichen EPDs eine sachliche und transparente Kommunikation von Umweltinformationen zu Bauprodukten und gewährleisten gleichzeitig eine neutrale Vergleichbarkeit. Sie sind die Basis für Produkt- als auch Gebäudezertifizierungsprogramme. heroal stellt EPDs sowohl für die Rahmenprofile von Fenstern, Türen, Fassaden als auch Rollladenelementen und außenliegendem Sonnenschutz bereit. heroal Verarbeiter haben die Möglichkeit, produkt- und projektspezifische EPDs mithilfe der Orgadata-Software LogiKal und dem heroal EPD-Tool eigenständig zu erzeugen. Dieses erfüllt alle relevanten Normen und ist vom ift Rosenheim zertifiziert.

Dabei überzeugen heroal Systemlösungen nicht nur durch gestalterische Vielfalt, sondern leisten durch die effiziente Verwendung von regenerativer Energie und durch den Einsatz von CO₂-reduzierten, recycelten Rohstoffen im Bau einen Beitrag zur Reduzierung des CO₂-Fußabdruckes.

Im Gebäudebetrieb zeichnen sich heroal Systemlösungen durch hervorragende Werte im Bereich Wärmedämmung (Kälte- und Hitzeschutz) sowie durch ihre lange Lebensdauer und den geringen Wartungsbedarf aus.



Nachhaltige Gebäude

Nachhaltig dank heroal

Nur drei von zahlreichen Beispielen für umweltzertifizierte Objekte, die mit heroal Systemen ausgestattet sind.



Stelling Höfe

Hamburg, Deutschland

DGNB Gold zertifiziert



Kotelna Park II

Prag, Tschechien

BREEAM „Very good“
zertifiziert



AFI Vokovice

Prag, Tschechien

LEED Platinum
zertifiziert





Zukunftsfähige Systeme.

Nachhaltigkeit und Performance vereint

Stärker denn je müssen bei der Entwicklung neuer Produkte ökologische Kriterien berücksichtigt werden. Bereits 1977 wurde bei heroal mit der Entwicklung des ersten heroal Fenstersystems der Grundstein für einen ganzheitlichen und zukunftsfähigen Konstruktionsansatz gelegt, der ökonomische und ökologische Aspekte gleichermaßen berücksichtigt und in Einklang bringt.

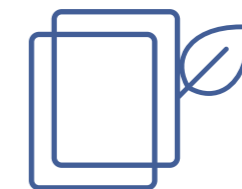
Im Rahmen dieses Produktentstehungsprozesses beschäftigen wir uns von Beginn an mit der Auswahl der richtigen Werkstoffe und setzen auf schadstofffreie, recyclingfähige und CO₂-reduzierte Materialien mit einem Recyclinganteil von bis zu 100%.

→ siehe Seite 14, „Der Werkstoff der Zukunft.“

Durch das heroal Konstruktionsprinzip sowie höchste Ansprüche in Forschung und Entwicklung erreichen heroal Systemlösungen bei minimalem Materialeinsatz beste Leistungseigenschaften in puncto Sicherheit, Bedienkomfort und Statik sowie Wärmedämmung und damit Kälte- und Hitzeschutz. Dadurch werden nicht nur der initiale Materialeinsatz und CO₂-Fußabdruck eines Gebäudes reduziert, sondern auch ein Beitrag zu einem langfristig niedrigen Gebäudeenergieverbrauch geleistet, ohne dabei funktionale, optische und architektonische Kompromisse einzugehen. Damit leisten wir mit unseren Produkten einen wichtigen Beitrag im Rahmen der Gebäudezertifizierung nach internationalen Nachhaltigkeitsstandards wie DGNB, LEED und BREEAM.

Dank des heroal Baukasten- und Systemgedankens lassen sich in einem Bauvorhaben verschiedene Produktbereiche nahtlos miteinander kombinieren und zeichnen sich durch ein hohes Maß an Standardisierung, Gleichteilverwendung und Flexibilität aus. So bietet heroal beispielsweise mit dem Fenstersystem W 77 und dem Fassadensystem heroal C 50 HI in Verbindung mit dem Textilscreen heroal VS Z CS eine modulare und optimal aufeinander abgestimmte Gesamtlösung für alle Leistungseigenschaften bis zur Passivhaustauglichkeit bei maximaler Langlebigkeit.

Durch den Einsatz recyclingfähiger Werkstoffe wie Aluminium lassen sich heroal Systeme am Ende ihres Lebenszyklus und nach Rückbau aus einem Gebäude in hohem Maße recyceln. Auf die zertifizierte Kreislauffähigkeit unserer Systeme und den Werkstoff Aluminium gehen wir im nächsten Abschnitt weiter ein.



Nachhaltige Produkte

Der Werkstoff der Zukunft.



CO₂-reduziertes Aluminium

heroal setzt in vielen Bereichen des Produktportfolios auf den Werkstoff Aluminium, der sich durch seine hervorragenden Eigenschaften in vielerlei Hinsicht auszeichnet. Dank der möglichen Beschichtungs-techniken besitzen Aluminiumprodukte eine sehr langlebige, hochwertige Oberfläche, die auch bei jahrzehntelanger Nutzung höchst witterungs- und korrosionsbeständig sowie so gut wie wartungsfrei ist. Die hohe Materialstabilität ermöglicht eine einzigartige Ästhetik mit schlanken Profilen auch bei großen Baubreiten – bei gleichzeitig geringem Materialeinsatz und Gewicht. Um den CO₂-Fußabdruck des Materials Aluminium weiter zu verkleinern, setzt heroal auf CO₂-reduziertes Aluminium. Damit leistet heroal einen aktiven Beitrag zum Klimaschutz und bietet gleichzeitig Lösungen an, die sowohl technologisch als auch ökologisch zukunftssicher sind.

Produziert wird CO₂-reduziertes Aluminium durch die Nutzung erneuerbarer Energien aus z. B. Wind, Wasser oder Sonne. So können die CO₂-Emissionen bei der Herstellung deutlich gesenkt werden. Ein weiterer wesentlicher Aspekt ist die verstärkte Verwendung von recyceltem Aluminium, das im Vergleich zur Primärproduktion nur etwa 5% der Energie benötigt. Da dessen Herstellung ohne Qualitätsverlust möglich ist, kann das Material beliebig oft im Wertstoffkreislauf verwendet werden. Als Mitglied im A|U|F e. V. unterstützen wir die umweltgerechte Wiederverwertung von Aluminium aus alten Bauelementen. So stellen wir sicher, dass unsere Produkte am Ende ihres Lebenszyklus recycelt werden, was Ressourcen schont und zur Reduktion von CO₂-Emissionen in der Bauwirtschaft beiträgt.

heroal Low Carbon Aluminium*:

- > Carbon Footprint: weist pro Profil einen Global Warming Potential Wert bis zu einem Minimum von 1,9 kg CO₂ e/kg Aluminium (LC-Al C1.9) auf
- > Recycling-Quote: beinhaltet einen Anteil bis zu 75% Post-Consumer-Material (LC-Al R75)

* basierend auf dem Massenbilanzansatz gemäß ISO 22095

Neue Werkstoffe, erweitertes Portfolio

2025 erweitern wir unser Produktportfolio für Fenster, Türen und Fassaden um CO₂-reduziertes und recyceltes Aluminium – das heroal Low Carbon Aluminium. Damit erreichen wir eine Reduzierung des Carbon Footprint auf bis zu 1,9 kg (LC-Al C1.9) und eine Recycling-Quote von bis zu 75% (LC-Al R75). Dieses Angebot ist von der DEKRA zertifiziert. Die Einhaltung der Kennwerte wird somit extern fortlaufend geprüft und sichergestellt.

Der Weg in eine klimafreundlichere Zukunft

Durch die Kombination aus erneuerbaren Energien, innovativen Produktionsmethoden und Recycling wird Aluminium zu einem Schlüsselmaterial auf dem Weg zur Klimaneutralität. heroal Low Carbon Aluminium ist unser Beitrag, die Nachhaltigkeit von Gebäuden zu verbessern und deren CO₂-Fußabdruck zu reduzieren.

heroal Low Carbon Aluminium ist nicht nur eine kurzfristige Antwort auf die aktuellen Anforderungen zur Emissionsreduktion, sondern ein zukunftsweisender Werkstoff für nachhaltige Lebensräume. Das Low Carbon Aluminium Angebot von heroal bietet maßgeschneiderte Lösungen für Verarbeiter, Architekten und Planer. So lassen sich die während der Bauphase entstehenden Emissionen signifikant reduzieren. Gleichzeitig profitieren unsere Partner von einer transparenten Übersicht der CO₂-Werte und Recyclinganteile der verwendeten Materialien sowie vom Recyclingpotenzial am Ende des Produktlebenszyklus. Die Dokumentation unterstützt heroal Partner bei der Planung und Realisierung von hochwertigen und nachhaltigen Bauprojekten.

heroal setzt auf Low Carbon Aluminium – weil wir überzeugt sind, dass nachhaltige Lösungen der Weg in eine klimaneutrale Zukunft sind. Gemeinsam gestalten wir die Bauwirtschaft von morgen – innovativ, klimafreundlich und verantwortungsvoll.



Recyclingkreislauf am Beispiel von Aluminiumfenstern



Nachhaltige Produkte

Ausgezeichneter Produktlebenszyklus.

Cradle to Cradle zertifizierte heroal Produkte

Gebäude sind für rund 40 % des globalen Energieverbrauchs verantwortlich. Gleichzeitig stellen diese auch einen bedeutenden Bestand an Rohstoffen dar, die – in einem Kreislauf eingebracht – abermals verarbeitet und genutzt werden können. Genau dies beschreibt das Prinzip von Cradle to Cradle – „von der Wiege zur Wiege“.

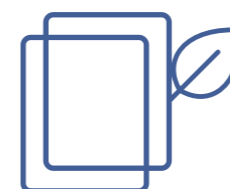
Die Nachhaltigkeit eines Gebäudes steht und fällt mit den verwendeten Baustoffen. Eine Zertifizierung nach Cradle to Cradle Certified® bescheinigt die Nachhaltigkeit von Produkten ganzheitlich entlang des gesamten Produktlebenszyklus – von der Fertigung über die Verwendung bis zur letzten Wiederaufbereitung in den Wertstoffkreislauf. Da bereits in der Planungsphase eines Produkts die Umweltfreundlichkeit von Materialien und Produktion, die Trennbarkeit der Bestandteile und deren Wiederverwertbarkeit und Zirkulationsfähigkeit berücksichtigt werden muss, bedeutet die Cradle to Cradle (C2C)-Zertifizierung einen weiteren Schritt in Richtung ganzheitlicher Nachhaltigkeit im Bauwesen.

Seit 2022 sind heroal Produkte C2C-zertifiziert – heroal Fenster-, Hebe-/Schiebesysteme, Türsysteme sowie Fassadensysteme mit C2C Silber, Brandschutz-türen und -fassaden mit C2C Bronze.

Die Zertifizierung umfasst 36 Fenster-, Türen- und Fassadensysteme von heroal. Mit der erneuten Zertifizierung 2024 haben wir nicht nur Fortschritte in den Kriterien aufgezeigt, sondern den Zertifizierungsumfang in Zusammenarbeit mit unseren Lieferanten um verschiedene Komplementärprodukte unseres Handelswareportfolios erweitert.

Dadurch können wir Bauherren, Investoren und Architekten Gesamtsystemlösungen für ihr Bauhaben anbieten, die vollständig nach den Richtlinien des Cradle to Cradle Siegels zertifiziert sind.

Neben dem Aspekt der Cradle to Cradle zertifizierten Kreislauffähigkeit wird die Nachhaltigkeit von heroal Systemlösungen durch verschiedene weitere Tests und Prüfungen nachgewiesen. Mittels Ökobilanzen nach DIN EN ISO 14040/14044 wurde die Wirkung von mehr als 30 Umweltindikatoren, darunter GWP ausgedrückt in CO₂-Äquivalenten, über den gesamten Produktlebenszyklus analysiert. Die Ergebnisse sind in EPDs gemäß 15804+A2 dokumentiert. Weil 80 % der Luft, die ein Mensch täglich einatmet, Innenraumluft ist, wurden heroal Fenster-, Tür-, Schiebe- sowie Fassadensysteme einer VOC-Prüfung auf Grundlage des AgBB-Schemas und der französischen Verordnung über VOC-Emissionen unterzogen. Die Ergebnisse sprechen für sich – und für die Nachhaltigkeit von heroal Produkten und Systemen.



Nachhaltige Produkte



36 heroal Systeme sind nach Cradle to Cradle Certified® ausgezeichnet

Kategorie	Fenster	Türen	Hebe-/Schiebetüren	Fassaden	Brandschutz-Türen	Brandschutz-Fassaden
Material-Gesundheit	Silber	Silber	Silber	Silber	Bronze	Bronze
Material-Wiederverwertung	Gold	Gold	Gold	Gold	Gold	Gold
Erneuerbare Energien und CO ₂ -Management	Gold	Gold	Gold	Gold	Gold	Gold
Wasser- und Boden-Management	Silber	Silber	Silber	Silber	Silber	Silber
Soziale Verantwortung	Gold	Gold	Gold	Gold	Gold	Gold

Nachhaltig von Anfang an.

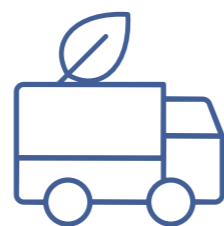
Vom Baustoff bis zur Auslieferung: unsere nachhaltige Lieferkette

Der verantwortungsvolle Umgang mit Ressourcen gehört seit langem zur Unternehmensphilosophie von heroal. Heute finden sich dafür zahlreiche Beispiele, von der Wahl der Werkstoffe über Energieeinsparungen im Fertigungsprozess bis hin zu einer möglichst klimaschonenden Distribution unserer Produkte. Wir suchen permanent nach neuen Möglichkeiten, unsere Systemlösungen hinsichtlich ihres CO₂-Fußabdrucks entlang der Lieferkette zu optimieren, den sie durch ihre Herstellung und jahrzehntelange Nutzung hinterlassen. In der Beschaffung setzen wir bei der Lieferantenauswahl seit Jahrzehnten auf lokale Lieferanten. Die eingeforderte Transparenz bei unseren Lieferanten hinsichtlich Nachhaltigkeitskriterien ermöglicht uns eine vollständige Ermittlung unseres CO₂-Fußabdrucks seit 2020.

Die Verwendung von neuesten energiesparenden Produktionsanlagen erlaubt uns, unseren Energiebedarf weiter zu senken. Eine weitere Reduktion erzielen wir durch intelligente Kombination: So nutzen wir die Abwärme in einem Prozessschritt im Produktionsprozess als Energiequelle für einen weiteren. Kontinuierlich prüfen wir die Anwendung neuer technologischer Möglichkeiten zur Reduzierung des vorhandenen Energiebedarfs. Zudem bauen wir die Nutzung erneuerbarer Energien stetig aus und reduzieren kontinuierlich die Energieverluste entlang der Wertschöpfungskette. Unseren Strombedarf decken wir bereits heute zu 100% mit regenerativen Energien.

Für den Transport nutzen wir überwiegend wiederverwendbare Mehrwegpaletten, für die europaweite Auslieferung unsere eigene moderne und energieeffiziente LKW-Flotte, die über Euro-6-Plaketten verfügt.

Unser Maßnahmenplan zur Reduzierung des CO₂-Fußabdrucks verfolgt mit Blick auf die Lieferkette zwei Stränge: Neben der Reduktion der Emissionen als Folge unserer Produktionstätigkeit – die wir direkt beeinflussen können –, zielen unsere Aktivitäten auch auf die indirekten Emissionen, die entlang unserer Wertschöpfungskette entstehen: Da sie einen relevanten Anteil an unserem Gesamt-CO₂-Fußabdruck ausmachen, arbeiten wir gemeinsam mit unseren Partnern daran, auch diese kontinuierlich abzusenken. Insgesamt streben wir an, unseren Gesamt-CO₂-Fußabdruck bis 2030 im Vergleich zu 2020 um 50% zu reduzieren.



Nachhaltige Lieferkette





Motivierende Arbeitsplätze.



Der heroal Spirit – Werte, die uns wichtig sind

Kundennähe, Innovation, Qualität, Teamwork und Verantwortung – diese Werte beschreiben, wofür heroal steht. Wir nennen sie den „heroal Spirit“, der unsere Arbeit und unseren Umgang miteinander prägt und ein Versprechen an unsere Kunden und Geschäftspartner darstellt. Mit dem heroal Spirit schaffen wir eine positive, konstruktive Arbeitsatmosphäre, die allen Mitarbeitern die Möglichkeit bietet, ihre individuellen Stärken einzubringen, sich persönlich weiterzuentwickeln, gemeinsam als heroal Team etwas zu bewegen – und nicht zuletzt Bestleistungen für unsere Kunden zu erbringen.

Wir verstehen, dass wir unsere Ziele nur gemeinsam als Team verfolgen und umsetzen können. Deshalb zeichnet sich die Zusammenarbeit bei heroal durch Offenheit, Vertrauen, gegenseitige Wertschätzung, Ergebnisorientierung und Verbindlichkeit aus. Bei der Umsetzung und Weiterentwicklung unterstützt uns das heroal Leadership Framework, sowohl auf organisatorischer als auch individueller Ebene.

Persönliche Entwicklung und lebenslanges Lernen – gemeinsam eine erfolgreiche Zukunft gestalten

Das Engagement und die Kompetenzen des heroal Teams sind entscheidend, um unsere Unternehmensstrategie erfolgreich umzusetzen und für unsere Kunden auch in Zukunft Systempartner erster Wahl zu sein. Daher schaffen wir ein modernes Arbeitsumfeld, das individuelle Stärken fördert und persönliche Weiterentwicklung ermöglicht. Unser Onboardingprozess sorgt für einen gelungenen Start und hilft neuen Mitarbeitern, sich schnell zu integrieren. Die heroal Einführungstage fördern die Vernetzung und das Kennenlernen des Unternehmens. Diese Vernetzung setzen wir mit After-Work-Veranstaltungen fort.

Wir unterstützen die kontinuierliche Entwicklung unserer Mitarbeiter durch regelmäßige Gespräche, in denen Stärken und Entwicklungsfelder identifiziert werden. Zudem sind wir Partner des Entrepreneurs

Clubs, um Karrieremöglichkeiten in Familienunternehmen transparent zu machen. Die heroal Academy bietet Schulungen und Weiterbildungen, um flexibles Lernen zu ermöglichen. Lebenslanges Lernen ist entscheidend, um den sich wandelnden Anforderungen des Marktes gerecht zu werden. Wir legen großen Wert auf die Ausbildung junger Menschen und wurden mit dem Gütesiegel BEST PLACE TO LEARN® ausgezeichnet.

Arbeitsicherheit und Gesundheit – das heroal Arbeitssicherheitsmanagementsystem

Die Gesundheit und Sicherheit unserer Mitarbeiter stehen an erster Stelle. Um diese zu gewährleisten, hat heroal das Arbeitssicherheitsmanagementsystem (AMS) eingeführt. Basis gesunder Mitarbeiter sind natürlich ebensolche Arbeitsplätze. Diese werden durch ergonomische Gestaltung und betriebliche Gesundheitsförderung stetig optimiert. Mitarbeiter haben Zugang zu ärztlichen Angeboten und können sich in verschiedenen Sportteams aktiv betätigen. Darüber hinaus legen wir auch Wert auf psychische Gesundheit und familienfreundliche Arbeitsplätze, zur besseren Vereinbarkeit von Beruf und Familie haben wir eine Kita eingerichtet. Veranstaltungen wie das heroal After Work, Christmas@heroal, Azubi-Ausflüge oder Familienfeste bieten schöne Gelegenheiten, im entspannten Rahmen Zeit mit den Kollegen zu verbringen und sich auszutauschen.



Nachhaltige Unternehmenskultur



Persönliche Entwicklung



Arbeitsicherheit und Gesundheit

Aktiv für die Gemeinschaft.



Aktion Kleiner Prinz
Internationale Hilfe für Kinder in Not e.V.



Die Kinderhilfsorganisation



Nur drei von zahlreichen Vereinen und Organisationen, die von heroal unterstützt werden.

Compliance Management System

Das von heroal etablierte Compliance Management System ist darauf ausgerichtet, verantwortungsvolles und ethisches Verhalten und gesetzliche Vorschriften in allen Unternehmensbereichen und in allen Situationen zu wahren. Unsere transparenten und rechtskonformen Richtlinien legen einen Verhaltenskodex für geschäftliche Tätigkeiten fest, von Integritäts- bis zu Wettbewerbsregeln. Eine offene und proaktive Kommunikation informiert die Mitarbeiter zu allen Compliance-Themen. Das heroal Hinweisgebersystem ermutigt alle Mitarbeiter, mutmaßliches Fehlverhalten zu melden.

Die Compliance-Organisation, bestehend aus Compliance-Officer und Compliance-Komitee, wird tätig, wenn ihr mögliche Anzeichen oder Meldungen zu einem Compliance-Fall vorliegen.

Verantwortungsvolle Partnerschaften

Die Nachhaltigkeitsstrategie ist in der gesamten Wertschöpfungskette verankert und wird von heroal auch von Lieferanten und Geschäftspartnern mithilfe des heroal Lieferantenkodex vertraglich eingefordert. Sowohl Gesetze und Standards als auch unser Bestreben, national und international zu wachsen, erfordern eine sorgfältige und nachhaltige Risikoanalyse und eine konsistente und standardisierte Prüfung unserer Geschäftspartner.

Regelmäßig führen wir dies unter Nutzung eines „Third Party Monitoring Tool“ durch. Mithilfe einer umfassenden Due Diligence prüft heroal alle bestehenden und potenziellen Geschäftspartner auf Einhaltung der ESG-Kriterien (menschenrechtliche und umweltbezogene Sorgfaltspflichten, Bestechlichkeit und Korruption) sowie auf weitere wirtschaftliche, rechtliche und finanzielle Risiken. Mit der Grundsatzerklärung der Geschäftsführung und der Drittparteienrichtlinie bekennen wir uns dazu, Verantwortung für den Schutz der Menschenrechte und Umwelt innerhalb unserer Liefer- und Wertschöpfungskette zu übernehmen.

Soziale Verantwortung

Als regional verwurzelt liegendes Unternehmen liegen uns unser Umfeld, die Region und die Menschen vor Ort sehr am Herzen. So unterstützt heroal lokale Stiftungen, Hilfsorganisationen und Kulturveranstaltungen sowie regionale Schulen und Sportvereine, finanziell oder mit Sachspenden.

Und auch über die Region hinaus unterstützen wir gemeinnützige Vereine, Organisationen, Projekte und Initiativen, insbesondere solche, die im sozialen und ökologischen Bereich etwas bewirken. Das Spektrum reicht von Sport und Gesundheit, Kunst und Kultur, Bildung und Wissenschaft über wohltätige Einrichtungen und Programme bis hin zur Unterstützung internationaler Hilfsorganisationen.



**Verantwortungsvolles
Geschäftsverhalten**



**Verantwortungsvolle
Partnerschaften**



**Soziale
Verantwortung**



„Wir sehen es als Teil unserer Verantwortung als Unternehmen, einen positiven Beitrag zur Bewältigung der gesellschaftlichen Herausforderungen unserer Zeit zu leisten – ob regional oder weltweit. Dazu unterstützen wir sowohl regionale als auch internationale gemeinnützige Projekte und legen dabei einen Schwerpunkt auf die Förderung von Kindern und Jugendlichen, die besonders auf Hilfe angewiesen sind.“

Dr. Max Schöne, Geschäftsführer in der fünften Generation



MIX
Papier | Fördert
gute Waldnutzung
FSC® C021366

Rollläden | Sonnenschutz | Rolltore | Fenster | Türen | Schiebetüren | Fassaden | Überdachungen

heroal – Johann Henkenjohann GmbH & Co. KG

Österwieher Str. 80 | 33415 Verl (Germany) | Tel. +49 5246 507-0 | Fax +49 5246 507-222 | www.heroal.de